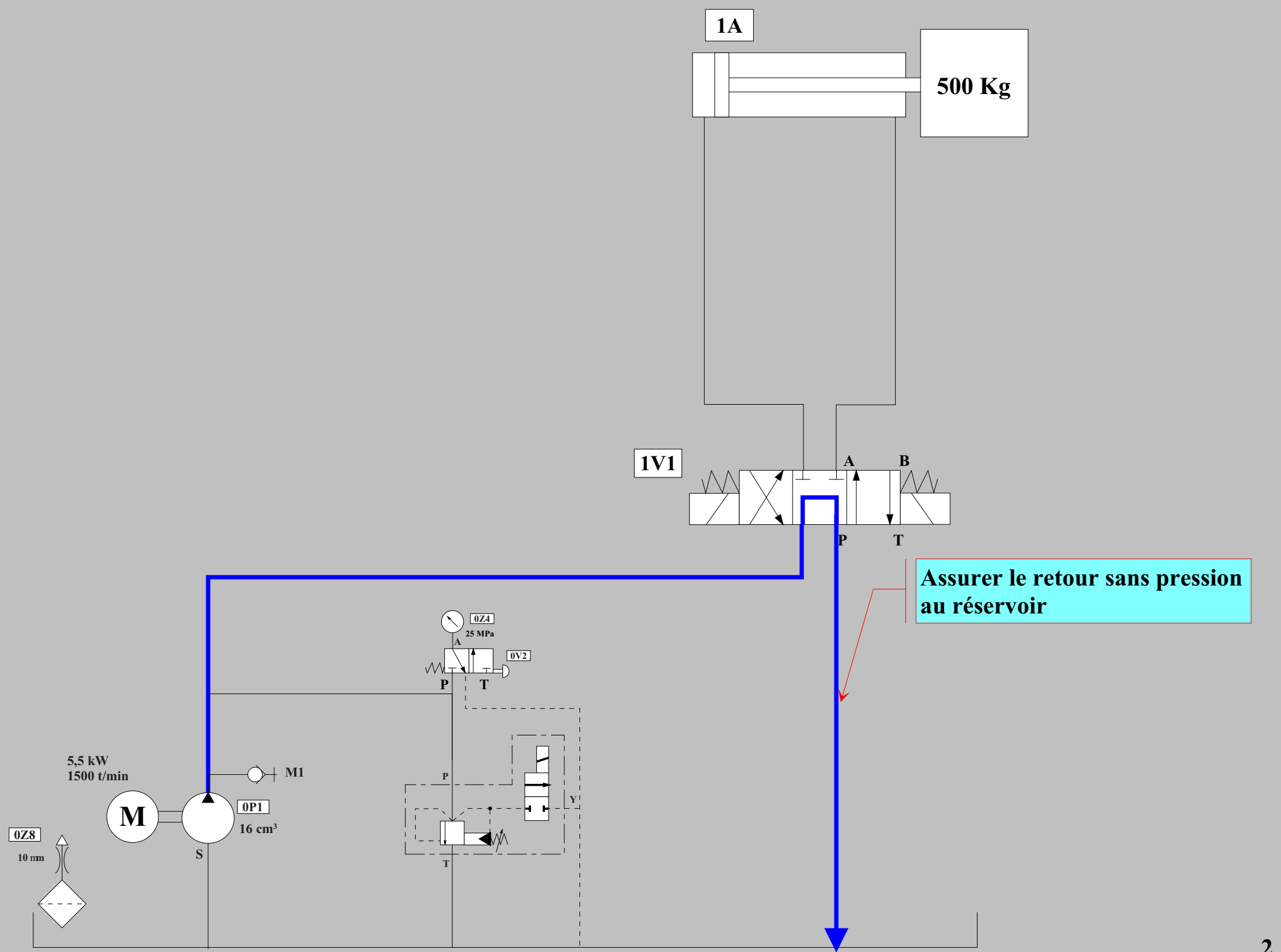
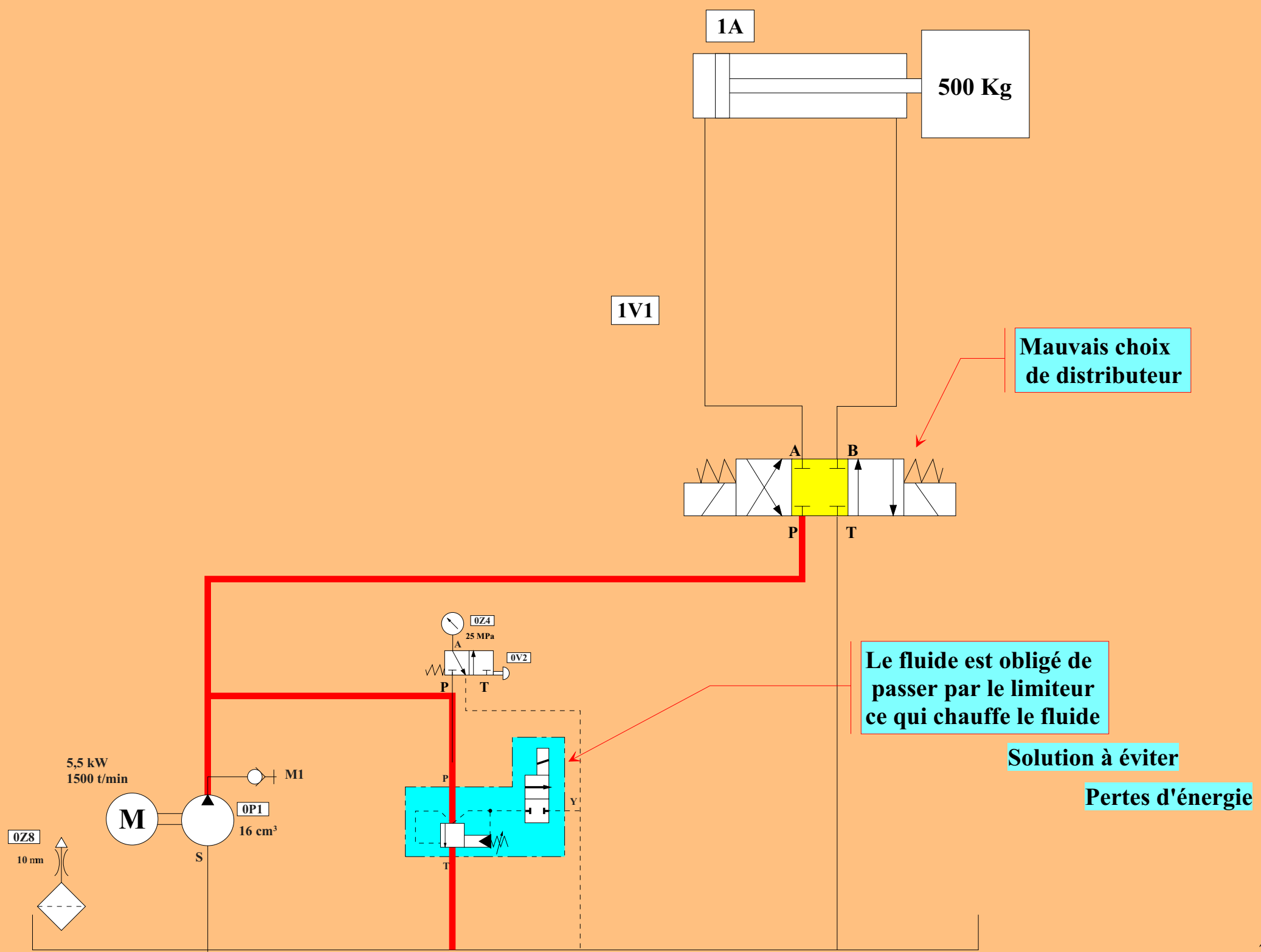


MISSE ALLA BACCHE



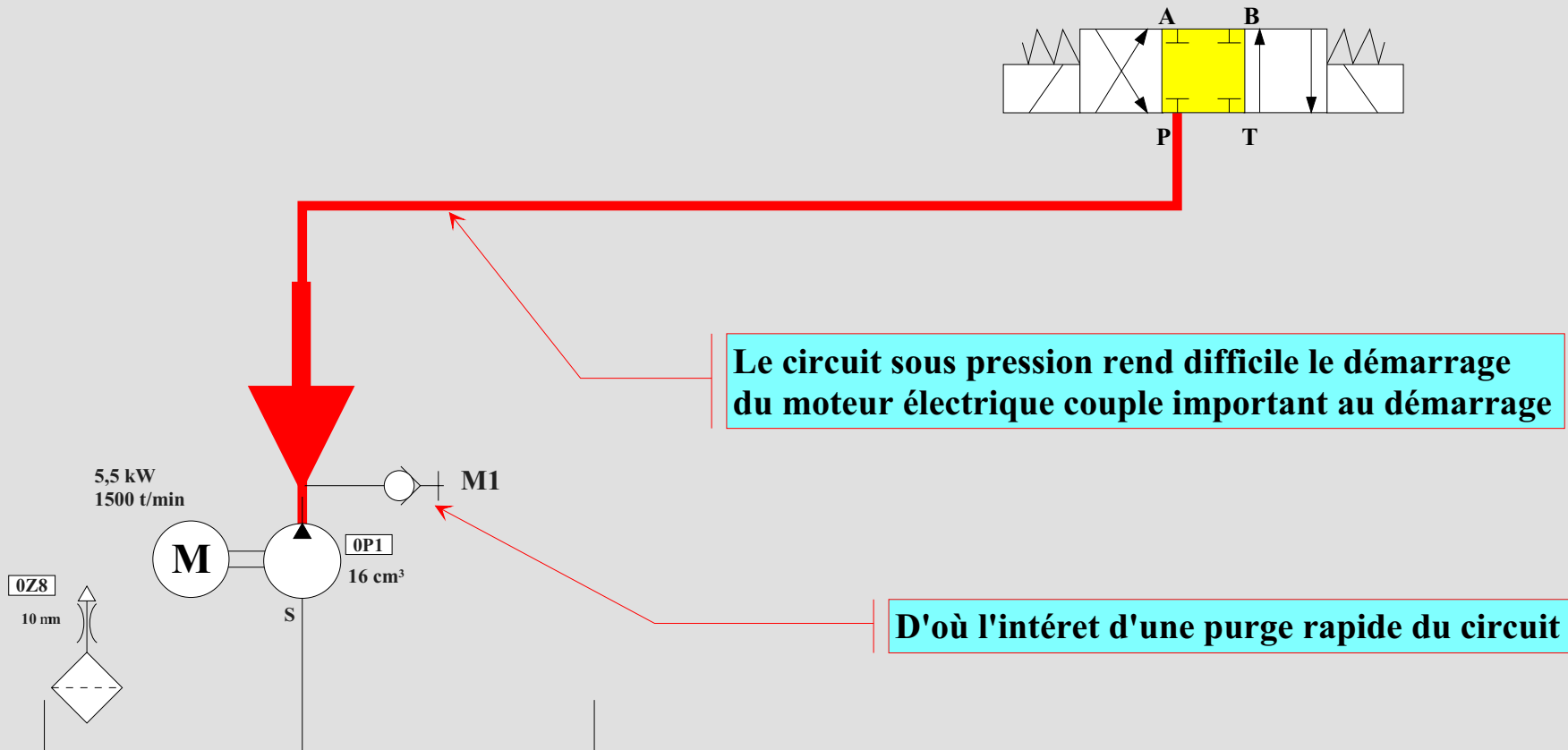


**L'arrêt de la pompe n'est recommandé que pour un arrêt assez long .**

**Celui ci pose d'autres problèmes:**

**remise en température du fluide**

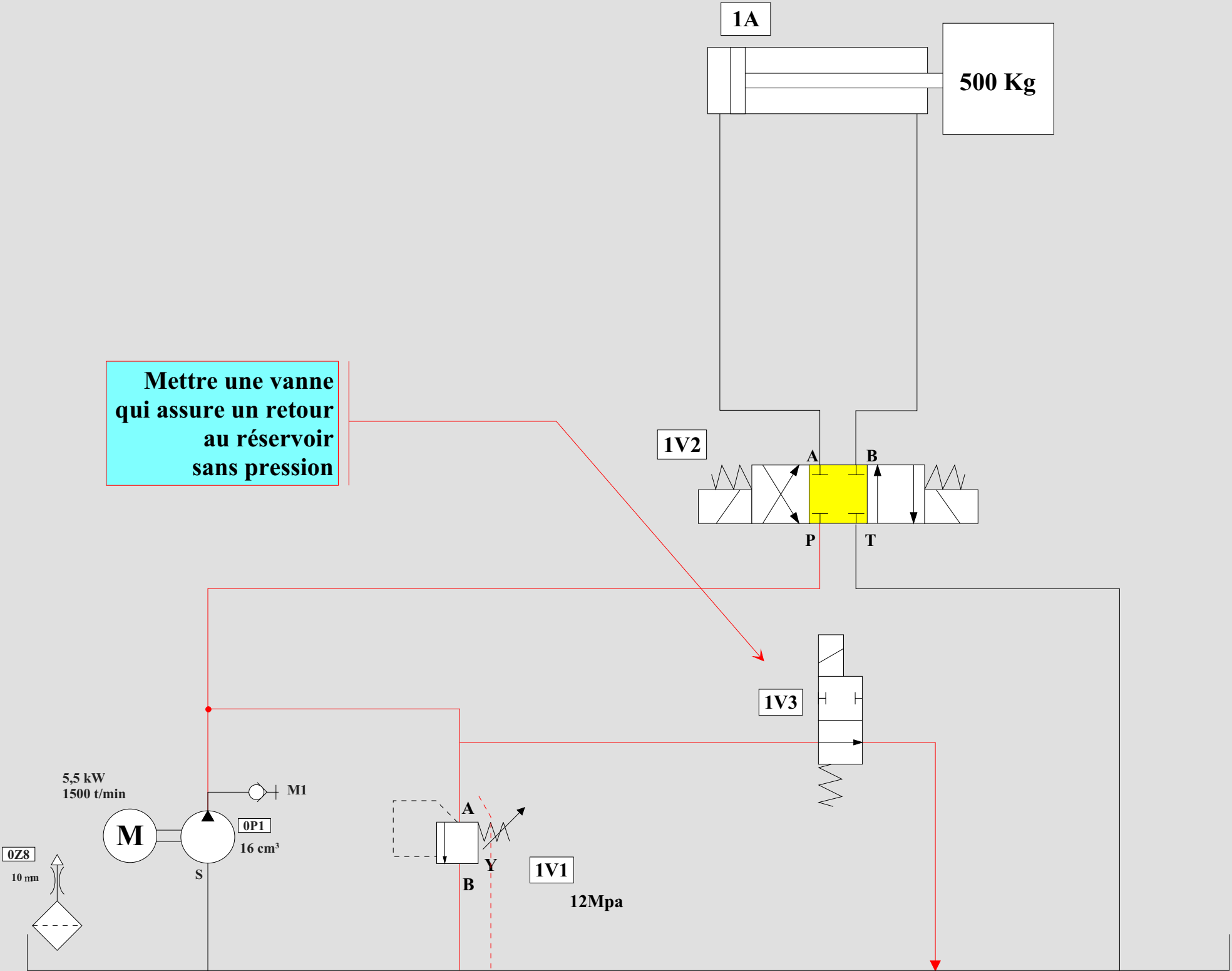
**démarrage difficile voir impossible de la pompe lorsque le circuit est sous pression**



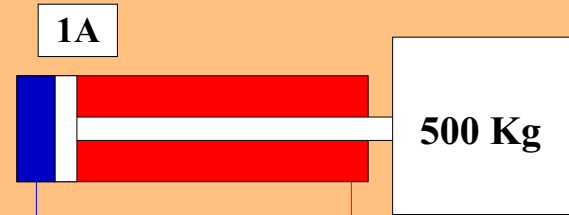
# **Solution N°1**

**Pour assurer un retour sans pression au réservoir**

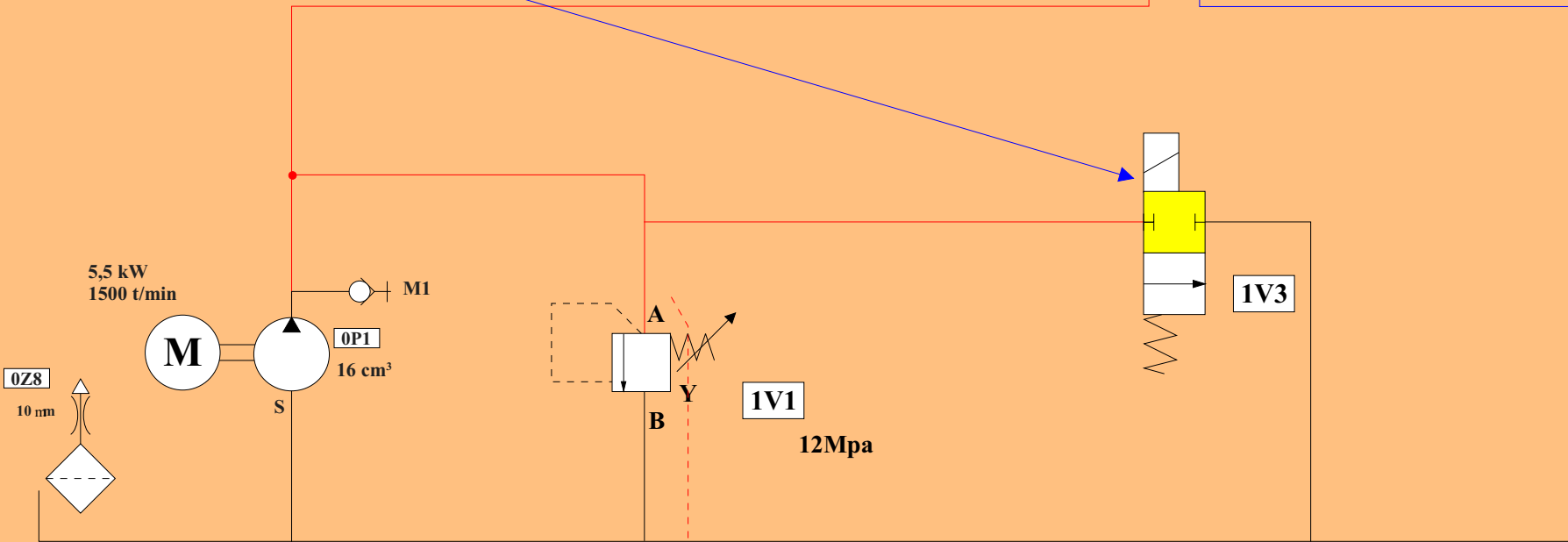
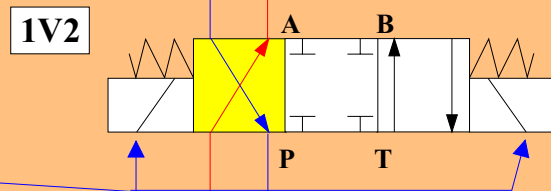
**Mettre une vanne de décharge**



Mettre une vanne  
qui assure un retour  
au réservoir  
sans pression



**Fermer la vanne 1V3 donne la pression dans le circuit.**  
**Ensuite il faut commander 1V2 dans une position travail rentrée ou sortie du vérin**



# **Solution N°2**

**Pour assurer un retour sans pression au réservoir**

**Choisir le bon distributeur**



