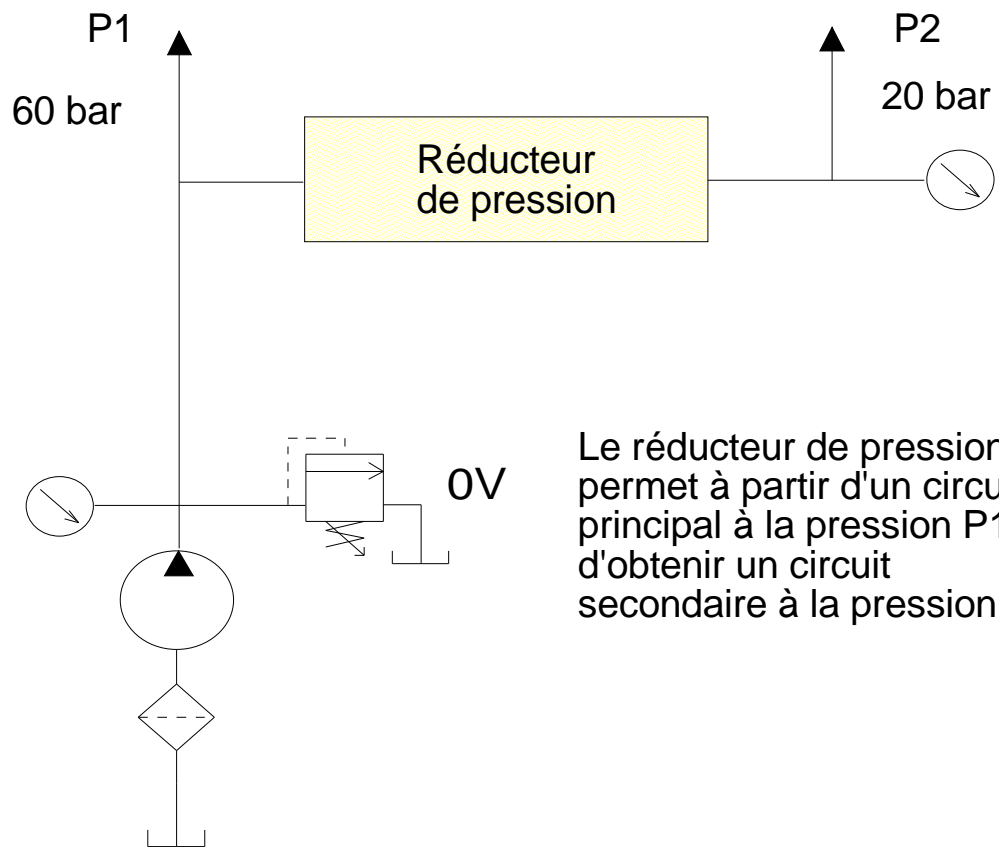


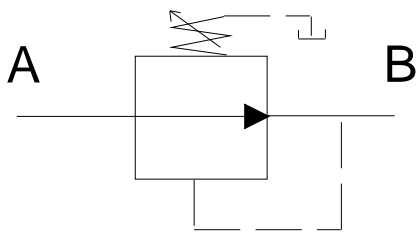
# REDUCTEUR DE PRESSION



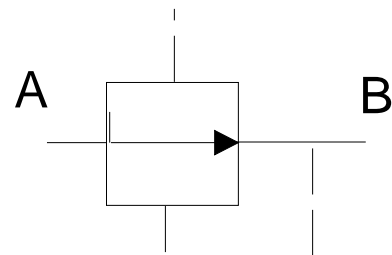
Le réducteur de pression permet à partir d'un circuit principal à la pression P1 d'obtenir un circuit secondaire à la pression P2.

## SYMBOLES

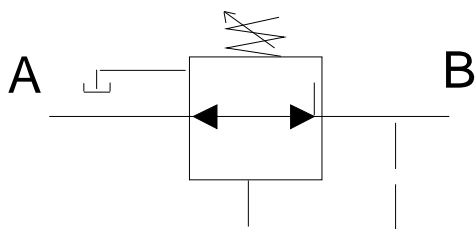
Réducteur de pression



Réducteur de pression piloté



Réducteur de pression autorégulateur



Remarques: Les réducteurs de pression peuvent être montés avec un clapet de non retour

