

# LE REGLAGE DU DEBIT

**RAPPEL** Le REDUCTEUR DE DEBIT ne convient que pour des contrôles de vitesse peu précis ou lorsque les pressions sont stables  $\Delta p$  constant.

Les variations de  $\Delta p$  entraînent des variations de vitesse.

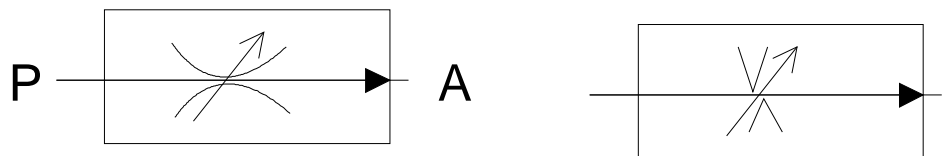
Pour contrôler les écarts de pression donc de  $\Delta p$  on utilise un:

## REGULATEUR DE DEBIT

### FONCTIONS

- Permet d'ajuster le débit dans un organe récepteur pou en contrôler la vitesse.
- Permet de maintenir le débit de sortie constant indépendamment des différences de pression  $\Delta p$

### SYMBOLE



## REGULATEUR DE DEBIT AVEC CLAPET DE NON RETOUR

Même principe de fonctionnement mais le retour de A vers P se fait par le clapet de non retour.

### SYMBOLE

