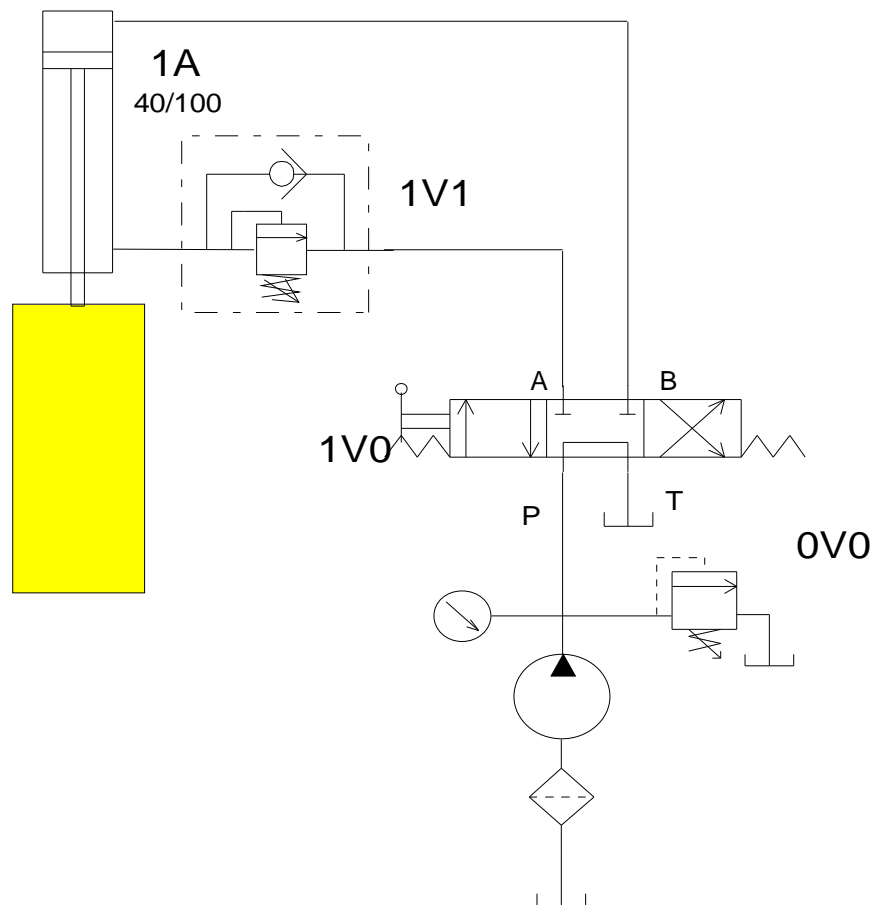


# SOUPAPE D'EQUILIBRAGE

## FONCTION

Cette soupape a pour fonction d'assurer le contrôle des charges entraînant.



## PRINCIPE

La soupape d'équilibrage agit en garantissant une vitesse de fonctionnement définie par le débit disponible à l'alimentation, quelle que soit la charge entraînant.

Par conséquent si le vérin descend à vitesse plus rapide que celle générée par le débit fourni par la pompe, la soupape d'équilibrage se ferme plus ou moins, ce qui permet de contrôler la descente du vérin.

## REMARQUES

Nous pourrions compléter ce schéma avec un clapet de non retour piloté (voir page 11-3) afin de maintenir la charge en position haute.

Il est possible d'utiliser une soupape d'équilibrage à pilotage externe. La stabilité de régulation est obtenue en prévoyant sur le pilotage un étrangleur réglable.

