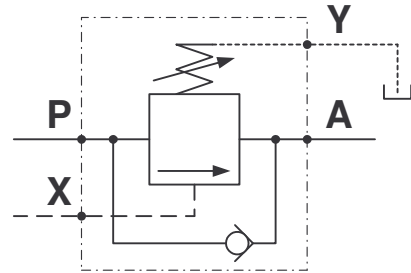


FICHE RESUME.

LA SOUPEPE DE SEQUENCE



SYMBOLES :



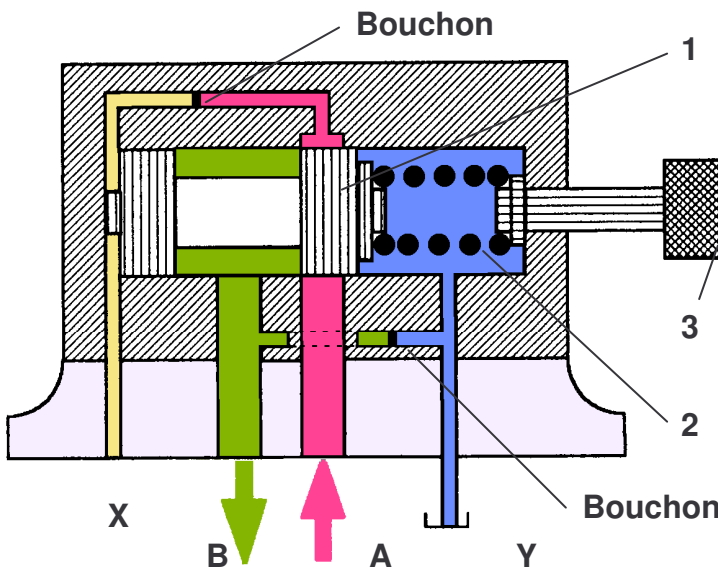
**Avec pilotage externe
et drain externe**

REPERE: R

FONCTION.

Autoriser le passage du débit à partir d'un certain seuil de pression.

FONCTIONNEMENT.



Lorsque le signal de pression extérieure **X**, qui agit sur la section gauche du tiroir **1**, crée une force hydraulique supérieure à la force du ressort **2**, le tiroir **1** se déplace et autorise le passage du fluide de **A** vers **B**.

La molette **3** permet le réglage de la force du ressort.

Le drain **Y** permet l'évacuation vers le réservoir du fluide excédentaire.

REMARQUES.

La mise en place de bouchons permet de réaliser 4 types de soupapes de séquences :

- Pilotage interne et drain externe : utilisé pour un fonctionnement séquentiel des récepteurs (montage Y).
-
- Pilotage externe et drain externe : utilisé aussi pour un fonctionnement séquentiel des récepteurs dans certains cas particuliers (montage X-Y).
-
- Pilotage externe et drain interne : appelé soupape de décharge, permet de "décharger" le débit d'une pompe basse pression vers le réservoir (montage X).
-
- Pilotage interne et drain interne : appelé soupape d'équilibrage ou de retenue, permet de retenir une charge motrice.