

GAMME DE DEMONTAGE DE L'EXTINCTEUR A POUDRE

1 / Présentation du problème :

Remise en état d'un extincteur à poudre par **remplacement** de la **cartouche** de gaz CO2 et de l'**ensemble des joints**. L'intervention aura lieu dans l'atelier de maintenance.

2 / Extincteur à poudre :

Voir le dessin sur la page suivante, sa nomenclature est donnée ci-dessous.

10	Piston		
9	Joint de clapet	19	Réservoir à poudre
8	Buse d'évacuation	18	Cartouche de CO2
7	Corps du distributeur	17	Opercule
6	Joint torique	16	Ecrou
5	Poussoir	15	Tuyau d'aspiration
4	Axe	14	Ecrou
3	Goupille	13	Support de distributeur
2	Levier de commande	12	Joint plat
1	Poignée	11	Ressort
Repère	Désignation	Repère	Désignation

3 / Travail demandé : Réaliser, en trois phases, la gamme de démontage de cet extincteur d'après le modèle ci-dessous.

GAMME DE DEMONTAGE			
Machine:	Objet:		
Type:		
Numéro:	Durée:		
Intervenants:	Lieu d'intervention: Espace maintenance		
N°	OPERATION A REALISER	ELEMENTS CONSIDERES	OUTILLAGE
100	DEPOSE DU DISTRIBUTEUR 101: Poser l'extincteur verticalement sur l'établi et ...	L'écrou 14	Etabli et une clé ...

Remarques :

La côte sur plat des méplats de l'écrou 14 est de 55 mm.

La côte sur plat des méplats du corps de distributeur 7 est de 44 mm.

La cote sur plat de l'écrou 16 est de 18 mm.

La côte sur plat des méplats du support de distributeur 13 est de 39 mm.

La cartouche 18, qui peut éventuellement se manipuler avec une clé à sangle, est plein de gaz à une pression de 50 bar, au moment l'extincteur arrive dans l'atelier de maintenance.

L'écrou 14 est soudé sur le réservoir 19.

4 / Travail demandé : Réaliser la codification des pièces de cet extincteur d'après le modèle vu en cours.

Code machine entreprise :

Extincteur **32**

Sous ensembles : Ensemble mobile = Piston + Levier

Ensemble fixe = Réservoir + Distributeur +
Cartouche

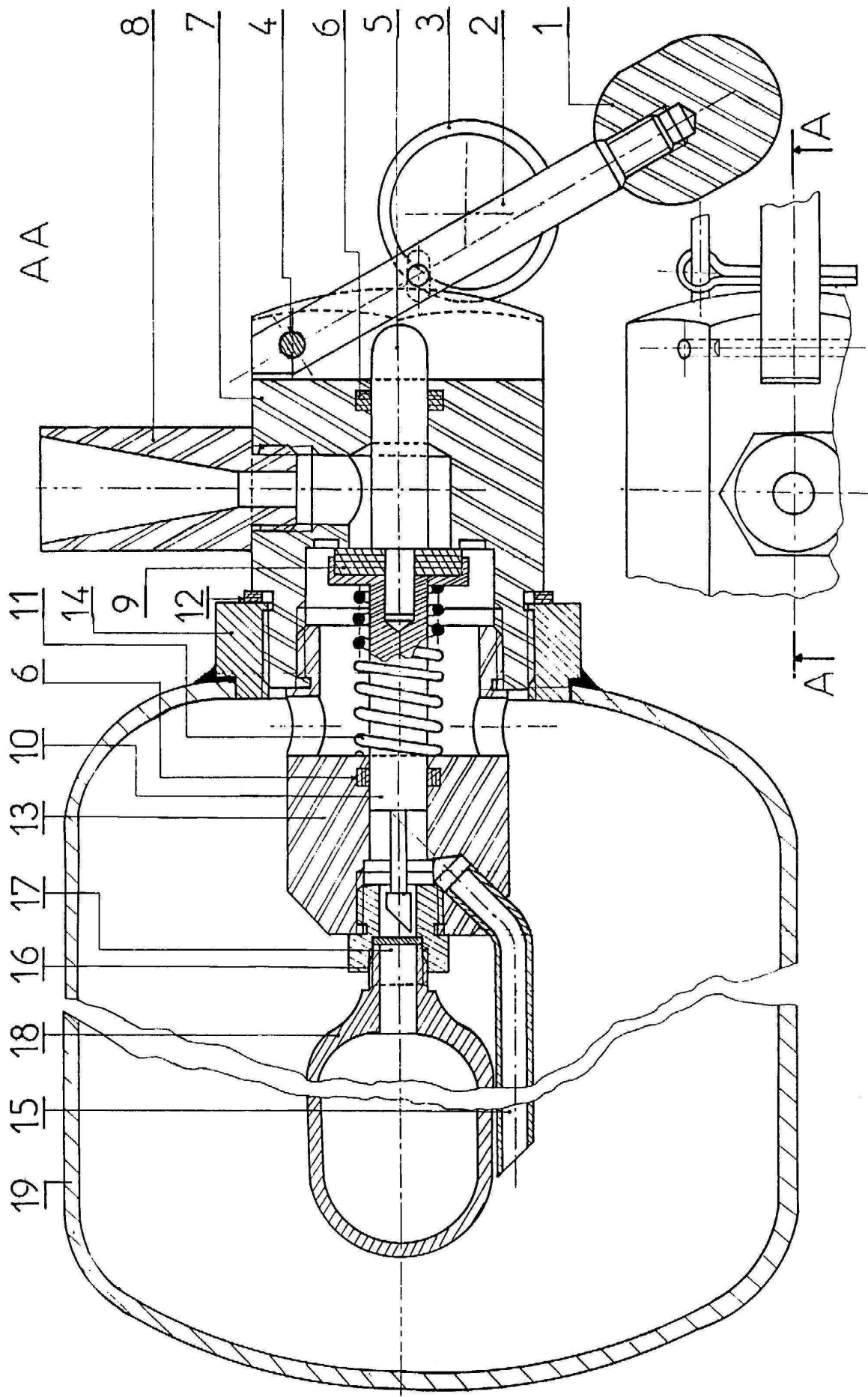
Date :	Nom :
COURS MAINTENANCE	Page 1 / 3

Date :

Nom :

COURS MAINTENANCE

Page 2 / 3



A4 Echelle : 1:1

EXTINCTEUR à Poudre