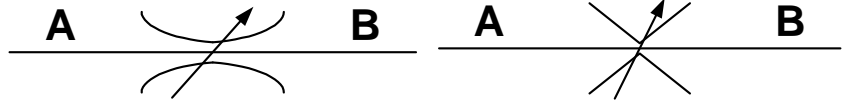


**DOSSIER  
RESSOURCE**

LE LIMITEUR OU REDUCTEUR DE DEBIT



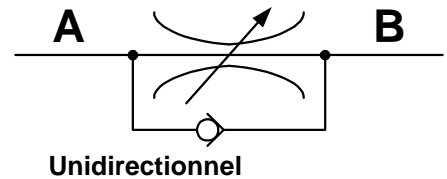
SYMBOLES :



Bidirectionnel influencé par la viscosité

Bidirectionnel non influencé par la viscosité

REPERE: V

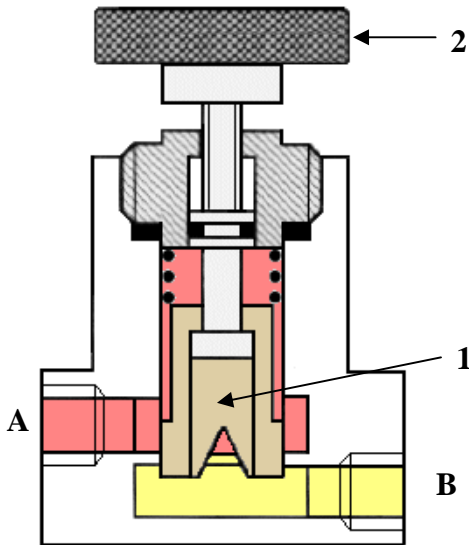


Unidirectionnel

FONCTION.

Limiter ou réduire la vitesse du débit dans un circuit hydraulique afin de régler la vitesse des actionneurs lorsque la charge est fixe.

FONCTIONNEMENT.



Des entailles en forme de V situées à la base du tiroir 1, permettent un réglage progressif du passage du débit entre les orifices A et B.

La rotation de la molette 2 fait monter ou descendre le tiroir 1 (suivant le sens de rotation de la molette).

Ce modèle est équipé d'un clapet anti-retour. Lorsque le débit circule de B vers A, le tiroir 1 se soulève et laisse passer le débit sans le freiner.

REMARQUES.

Il existe un grand nombre de principes de fonctionnement et donc de formes différentes. Le limiteur de débit se monte en série sur les canalisations.

Il peut se monter :

- sur l'**admission**, on freine l'huile entrant dans le récepteur,
- sur l'**évacuation**, on freine l'huile sortant du récepteur,
- en **soustraction**, on dévie une partie du fluide vers le réservoir.

On l'appelle aussi étrangleur.

Si le débit n'est pas réglable, on l'appelle striction.

Pour un réglage donné, le débit est constant que si la charge est constante, si **la charge est variable** il faudra employer un **régulateur de débit**.

