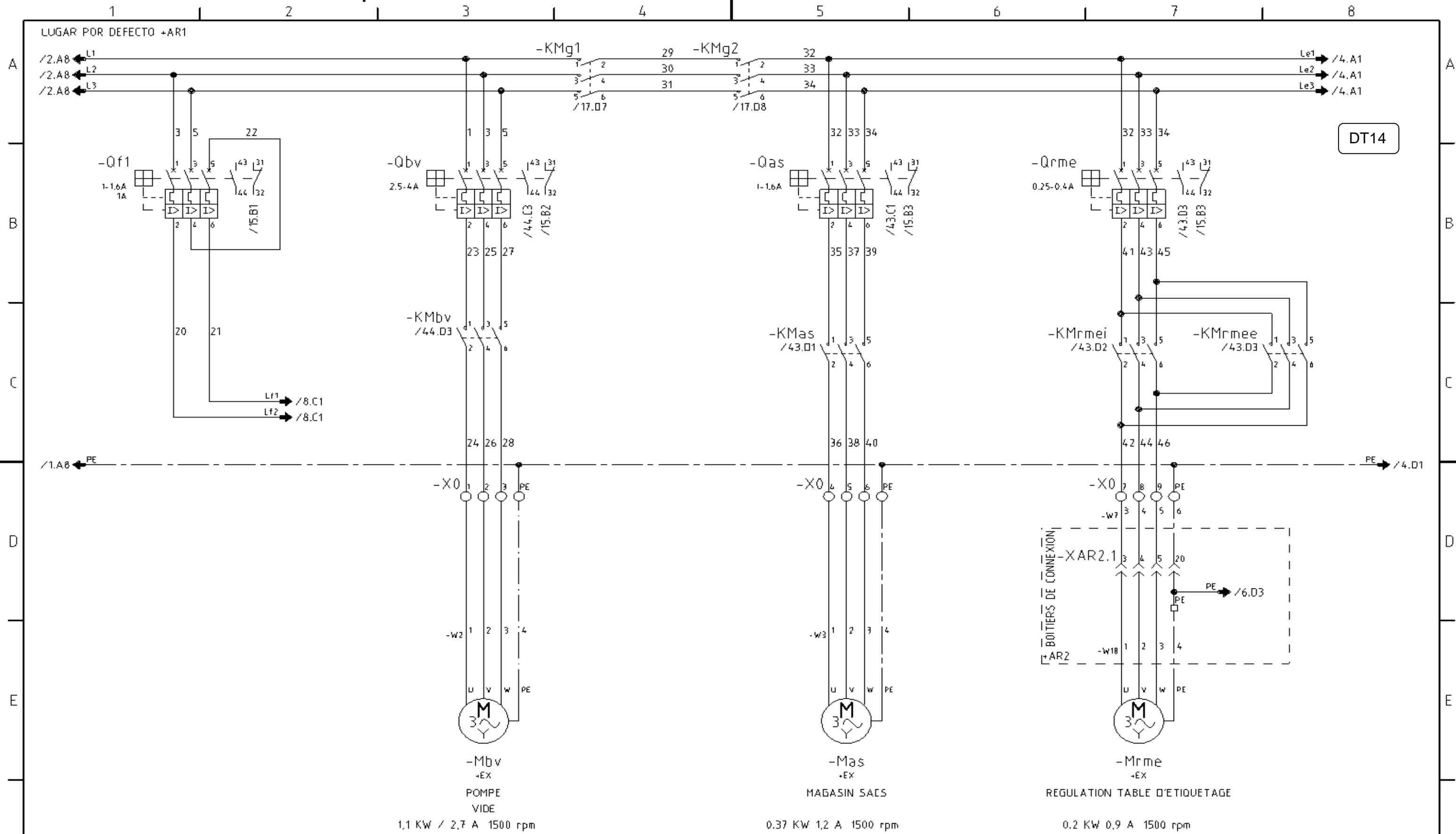
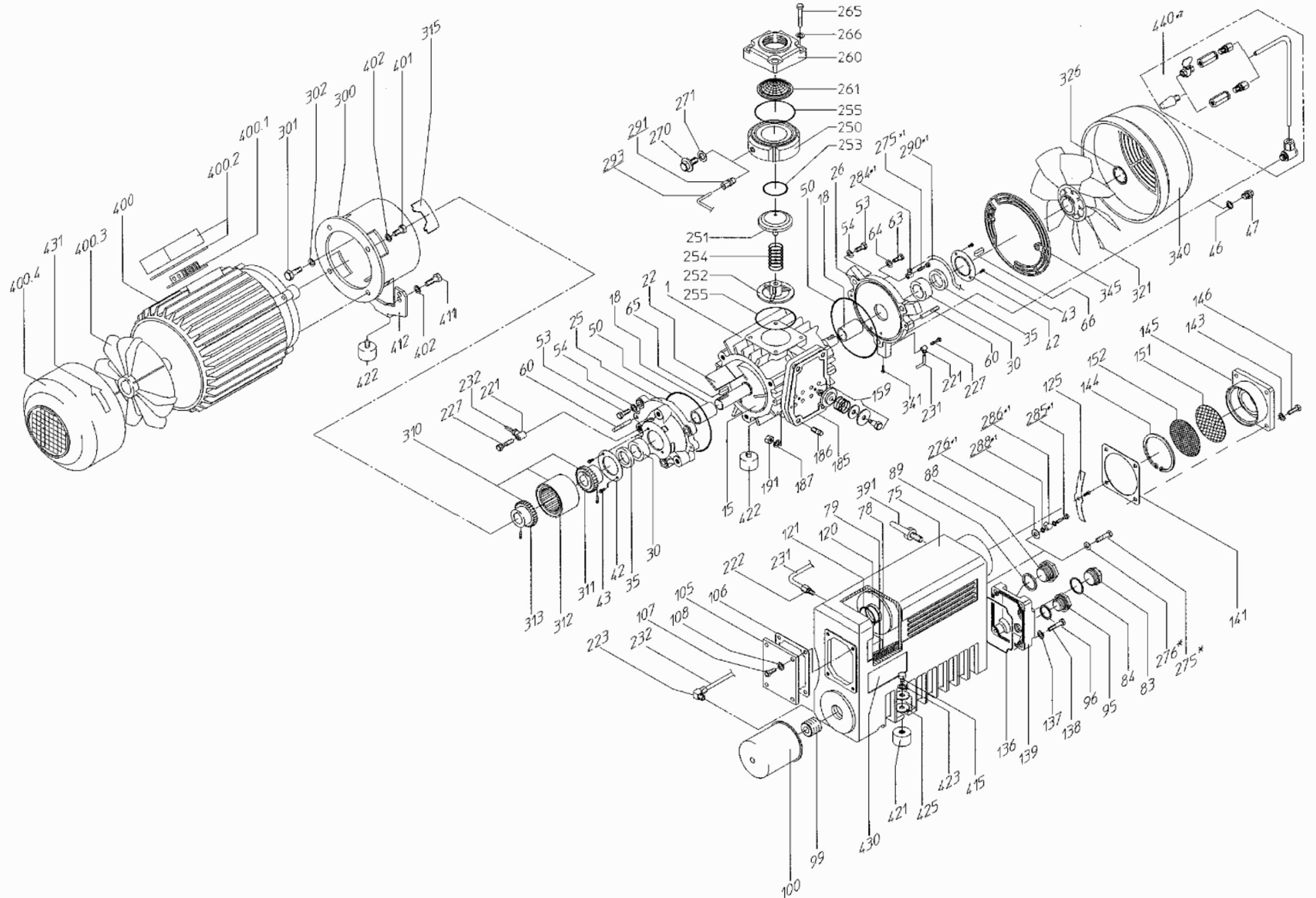


1.1 Extrait du dossier "Schémas électriques"



<p>N° ECN Fecha Nombre</p>			<p>ATENCIÓN ESTE DOCUMENTO CONTIENE DATOS PROPIEDAD DE PAYPER S.A. NINGUNA PARTE DE ESTE DOCUMENTO PUEDE COPIARSE, REPRODUCIRSE O USARSE SIN UN PERMISO POR ESCRITO</p>	<p>A3</p> <p>Escala FULL</p>	<p>INDICE PRODUCTO</p> <p>Dibujado Carles</p> <p>Fecha 01.03.2004</p> <p>Comprobado</p> <p>Fecha</p>	<p>TITULO Y MAQUINA</p> <p>03-SCHEMES ELECTRIQUES</p> <p>CSA-101- CAI</p>	<p>Proyecto 3421.00/04 Fecha impr. 03.05.2004</p> <p>Cliente URCOOPA</p>	<p>202106</p>	<p>Hoja 3 de 61</p>	<p>Rev</p>

1.2 Plan éclaté de la pompe à vide

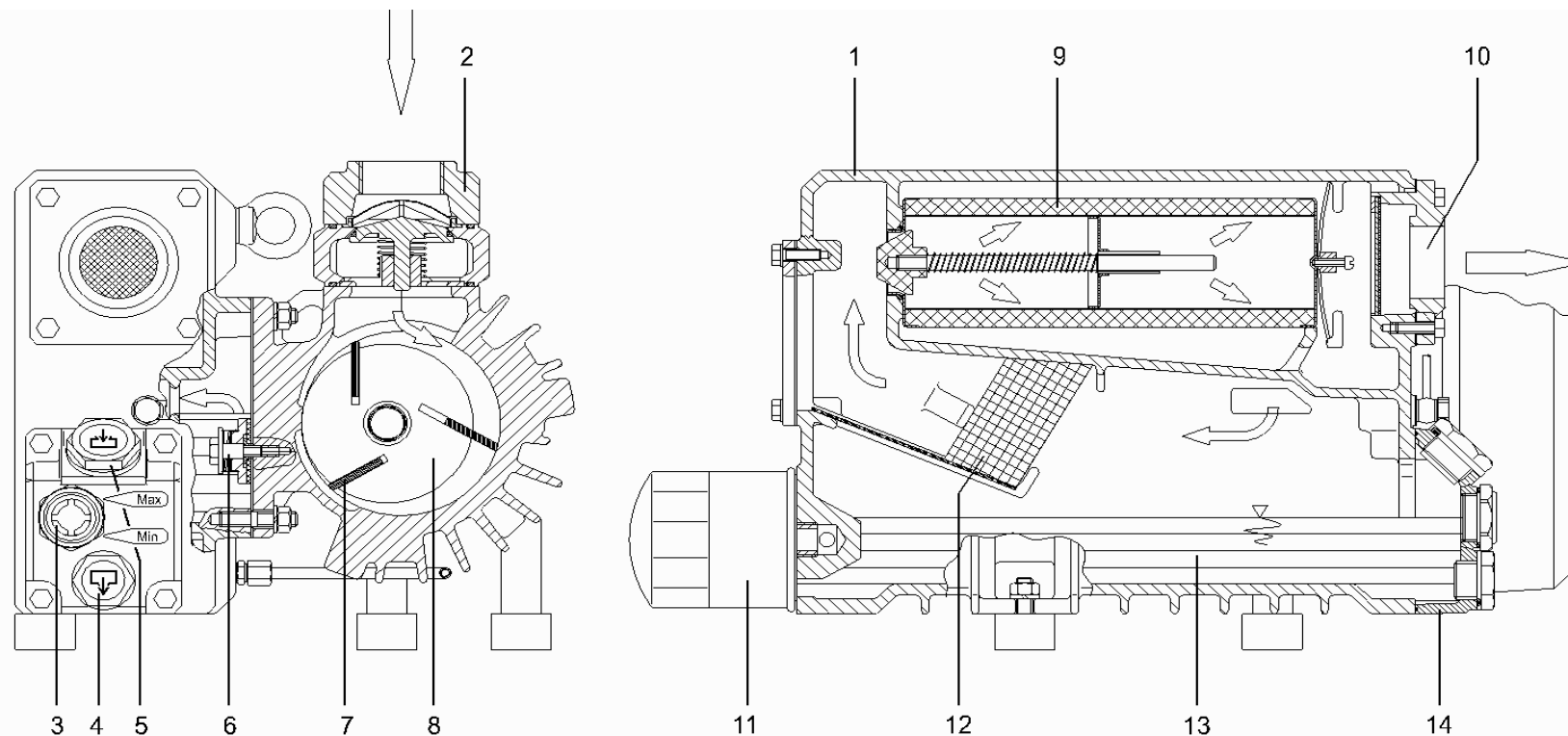


1.3 Nomenclature de la pompe à vide

Pos.	Pièce	Références R 5 0025 E	Références R 5 0040 E
1	Cylindre	0223 000 087	0223 000 043
15	Rotor	0210 108 660	0210 108 661
18	Portée axe rotor	0472 105 823	0472 105 823
22	Palette	0722 000 270	0722 000 300
25	A-couvercle de cylindre	0233 107 544	0233 107 544
26	B-couvercle de cylindre	0233 000 143	0233 000 143
30	Roulement à aiguilles, cage PA	0473 103 122	0473 103 122
35	Joint d'arbre	0487 000 005	0487 000 005
42	Rondelle pour bague de frein	0391 000 016	0391 000 016
43	Vis à tête hexagonale	0410 000 023	0410 000 023
46	Joint	0484 000 029	0484 000 029
47	Bouchon	0415 000 002	0415 000 002
50	Joint torique	0486 000 537	0486 000 537
53	Vis à tête hexagonale	0410 000 126	0410 000 126
54	Rondelle ressort	0432 000 012	0432 000 012
60	Goupille conique	0437 000 070	0437 000 070
63	Bouchon	0415 000 002	0415 000 002
64	Joint	0484 000 029	0484 000 029
65	Clavette	0434 000 019	0434 000 019
66	Clavette	0434 000 019	0434 000 019
75	Séparateur de brouillard d'huile	0266 000 126	0266 000 126
78	Métal déployé	0534 000 924	0534 000 924
79	Antibuée	0534 000 289	0534 000 289
83	Voyant d'huile	0583 000 001	0583 000 001
84	Joint du voyant d'huile	0480 000 271	0480 000 271
88	Bouchon	0710 000 009	0710 000 009
89	Joint	0486 000 590	0486 000 590
95	Bouchon	0710 000 010	0710 000 010
96	Joint torique	0486 000 505	0486 000 505
99	Mamelon	0461 000 061	0461 000 061
100	Filtre à huile	0531 000 002	0531 000 002
105	Couvercle	0320 109 603	0320 109 603
106	Joint	0480 000 153	0480 000 153
107	Vis à tête hexagonale	0410 000 021	0410 000 021
108	Rondelle ressort	0432 000 010	0432 000 010
120	Filtre d'échappement	0532 000 512	0532 000 512
121	Joint torique	0486 000 512	0486 000 512
125	Ressort de filtre	0947 000 720	0947 000 720
136	Joint	0486 114 368	0486 114 368
137	Rondelle ressort	0432 000 010	0432 000 010
138	Vis à tête hexagonale	0410 000 029	0410 000 029
139	Couvercle de service	0247 113 773	0247 113 773
141	Joint	0480 000 112	0480 000 112
143	Rondelle ressort	0432 000 010	0432 000 010
144	Circlips intérieur	0432 115 524	0432 115 524
145	Couvercle d'échappement	0246 119 537	0246 119 537
146	Vis à tête hexagonale	0410 000 021	0410 000 021
151	Tamis	0534 115 522	0534 115 522
152	Tamis	0534 115 523	0534 115 523
159	Soupape d'échappement	0916 000 696	0916 000 696
185	Joint plat	0480 000 150	0480 000 150
186	Goujon	0412 104 730	0412 104 730
187	Rondelle ressort	0432 000 012	0432 000 012
191	Ecrou hexagonal	0420 000 035	0420 000 035
221	Raccord	0441 000 123	0441 000 123
222	Union mâle	0441 000 004	0441 000 004
223	Coude mâle	0441 000 104	0441 000 104
227	Vis creuse	0415 000 105	0415 000 105
231	B-tube	0327 000 390	0327 000 171
232	A-tube (50 Hz)	0327 108 789	0327 108 829
250	Flasque d'aspiration, partie inf.	0246 101 999	0246 101 999
251	Clapet d'aspiration	0711 101 429	0711 101 429
252	Guide de clapet d'aspiration	0711 101 428	0711 101 428
253	Joint torique	0486 000 559	0486 000 559
254	Ressort de pression	0435 103 976	0435 103 976
255	Joint torique	0486 000 526	0486 000 526
260	Flasque d'aspiration	0246 000 541	0246 000 541
261	Tamis	0534 000 018	0534 000 018
265	Vis à tête hexagonale	0410 105 417	0410 105 417
266	Rondelle ressort	0432 000 010	0432 000 010
270	Bouchon	0415 000 002	0415 000 002
271	Joint	0484 000 029	0484 000 029

Pos.	Pièce	Références R 5 0025 E	Références R 5 0040 E
275	Clapet de retour d'huile	0916 000 048	0916 000 048
276	Joint	0484 000 034	0484 000 034
284	Raccord	0441 000 152	0441 000 152
285	Vis creuse	0416 000 117	0416 000 117
286	Pièce de connexion	0947 000 707	0947 000 707
288	Joint d'arbre	0484 000 017	0484 000 017
290	Tube	0327 000 178	0327 000 170
291	Union mâle	0441 000 022	0441 000 003
293	Tube	0327 101 471	0327 101 471
300	Flasque de moteur	0247 107 490	0247 107 490
301	Vis à tête hexagonale	0410 000 122	0410 000 122
302	Rondelle ressort	0432 000 012	0432 000 012
310	Accouplement	0510 000 006	0510 000 008
313	Moyeu d'accouplement, côté moteur	0512 000 169	0512 000 175
312	Douille d'accouplement	0512 000 003	0512 000 003
311	Moyeu d'accouplement, côté rotor	0512 000 170	0512 000 170
315	Clip de protection	0710 109 012	0710 109 012
321	Ventilateur axial	0524 120 370	0524 108 652
326	Rondelle dent	0432 000 367	0432 000 367
340	Capot de ventilateur	0713 000 653	0713 000 653
341	Vis fendue à tête cylindrique	0416 120 665	0418 120 665
345	Grille de protection	0713 110 795	0713 110 795
391	Anneau de levage	0416 000 001	0416 000 001
400	Moteur électrique (50 Hz)	0612 000 918f	0614 109 940
400* 1	Moteur électrique (60 Hz)	0614 109 940	0614 000 821
400.1	Bornier (50 Hz)	0648 101 938	0684 000 401
400.1*11	Bornier (60 Hz)	0648 000 401	0648 000 401
400.2*11	Boîte à bornes (50 Hz)	0648 101 939	0648 000 441
400.2	Boîte à bornes (60 Hz)	0648 000 441	0648 000 441
400.3	Palette de ventilateur (50 Hz)	0648 101 936	0648 000 302
400.3*1	Palette de ventilateur (60 Hz) Capot	0648 000 302	0648 000 302
400.4	ventilateur moteur (50 Hz)	0648 101 937	0648 000 017
400.4*11	Capot ventilateur moteur (60 Hz)	0648 000 017	0648 000 017
401	Vis à tête hexagonale	0410 000 122	0410 000 122
402	Rondelle ressort	0432 000 012	0432 000 012
411	Vis à tête hexagonale	0410 000 122	0410 000 122
412	Pied	0391 107 504	0391 107 504
415	Vis à tête hexagonale	0410 000 122	0410 000 122
421	Support élastique	0561 000 001	0561 000 001
422	Support élastique	0561 000 030	0561 000 030
423	Rondelle ressort	0432 000 012	0432 000 012
425	Rondelle	0431 000 132	0431 000 132
430	Plaque signalétique	0565 102 562	0565 102 562

1.4 Maintenance de la pompe à vide



DT21

Empfohlene Ölsorte Recommended type of oil Type d'huile recommandé	Umgebungstemperatur Ambience temperature Température ambiante	Teilenummer 1l- Dose Part number 1l- tin Numéro de pièce bidon 1l
VM 032	< 0°C	0831 000 086
VM 068	0 - 12°C	0831 000 072
VM 100	12 - 30°C	0831 000 060
VS 100	> 30°C	0831 000 108
VE 101	> 30°C	0831 000 099

- 1 Séparateur de brouillard d'huile
- 2 Bride d'aspiration
- 3 Voyant d'huile
- 4 Bouchon de vidange
- 5 Bouchon de remplissage
- 6 Clapet de décharge
- 7 Palettes
- 8 Rotor
- 9 Filtre d'échappement
- 10 Couvercle d'échappement
- 11 Filtre à huile
- 12 **Antibuée** - - -
- 13 Carter d'huile
- 14 Couvercle d'entretien

En vrac
(transférés
dans des
camions
spéciaux et

essionnel PLP2 M.S.M.A 2006

Maintenance de la pompe à vide

ENSACHEUSE

DT22

Avant tout travail d'entretien, il faut s'assurer que la pompe a bien été arrêtée et que tout démarrage accidentel est impossible.

- 1- Le niveau d'huile doit être vérifié au moins une fois par jour.
- 2- Si le niveau de l'huile est sous la marque MAX du voyant de niveau d'huile **(3)**, il faut le compléter. Versez l'huile dans l'orifice de remplissage **(5)** jusqu'à la marque MAX du voyant de niveau d'huile.

3- Changement de l'huile et du filtre à huile.

L'huile doit être changée après les premières 100h de fonctionnement (phase de rodage).

Les vidanges ultérieures dépendront de l'application.

L'huile doit être changée après 500 à 2000 h de fonctionnement mais au moins tous les six mois. Si la pollution est importante, il peut être nécessaire de changer l'huile plus tôt.

Pour vidanger l'huile, arrêtez la pompe chaude et mettez-la à la pression atmosphérique.

Vidangez la pompe par l'orifice de vidange **(4)**.

Quand l'huile ne s'écoule plus, refermez le bouchon de vidange et faites fonctionner la pompe quelques secondes.

Ouvrez à nouveau le bouchon de vidange et laissez s'écouler le reste d'huile.

Refermez le bouchon de vidange, remplacez le filtre à huile par un filtre neuf. Remplissez avec de l'huile neuve par l'orifice de remplissage **(5)**.

L'huile usagée et les filtres à huile usagés doivent être éliminés en respectant la réglementation en vigueur, relative à l'environnement.

4- Types d'huiles

Il faut utiliser les huiles lubrifiantes du groupe VC de la norme DIN 51506. Nous recommandons l'utilisation des huiles Busch de la série VM.

5- Contrôle/changement du filtre d'échappement.

L'état du filtre est mieux contrôlé en utilisant le manomètre de colmatage. Ce manomètre peut être vissé sur l'orifice de remplissage d'huile. En cas d'une surpression > 0,6 bar, le filtre **(9)** doit être changé. Une surcharge du moteur peut également résulter d'un encrassement du filtre.

- 6- Si des vapeurs d'huile s'échappent du séparateur **(1)** pendant le fonctionnement de la pompe, il faut changer le filtre d'échappement. Lors de l'installation du nouveau filtre, il faut également remplacer le joint du couvercle d'échappement. La version RA peut rejeter de l'huile en cas d'un fonctionnement continu (voir page 3 et 4).

- 7- Nettoyage de la sortie d'air. Si des saletés sont visibles sur la sortie d'air, il faut démonter les tamis et le souffler à l'air comprimé.

8- Nettoyage de la bride d'aspiration

Pour nettoyer le tamis d'aspiration **(2)**, dévissez les quatre vis et ôtez la bride d'aspiration. Enlevez le filtre et nettoyez-le à l'air comprimé.

9- Nettoyage des capots de ventilateur

Il faut contrôler régulièrement l'encrassement des capots de ventilateur. Une pollution empêche une bonne ventilation et peut provoquer un échauffement anormal de la pompe à vide.