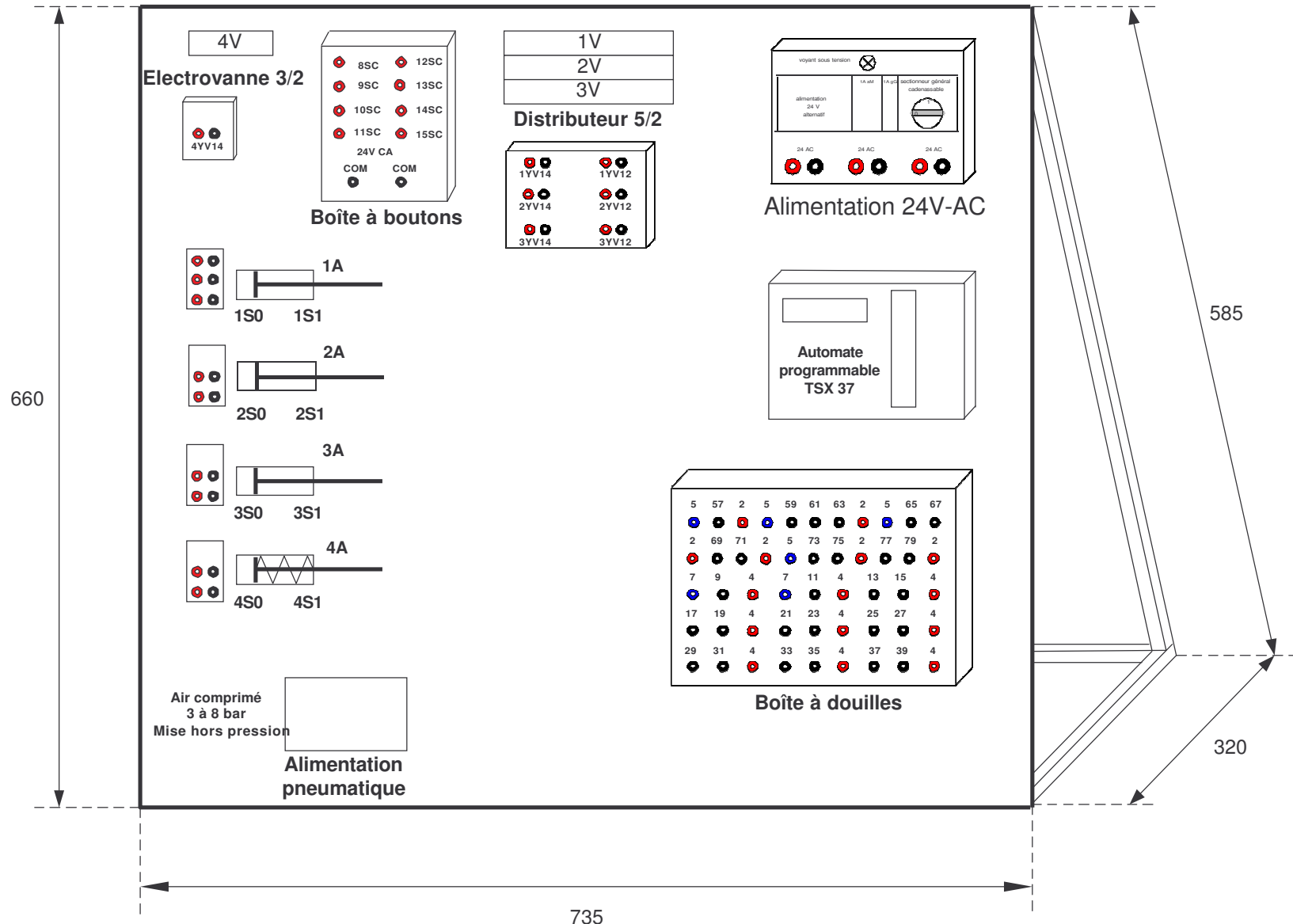
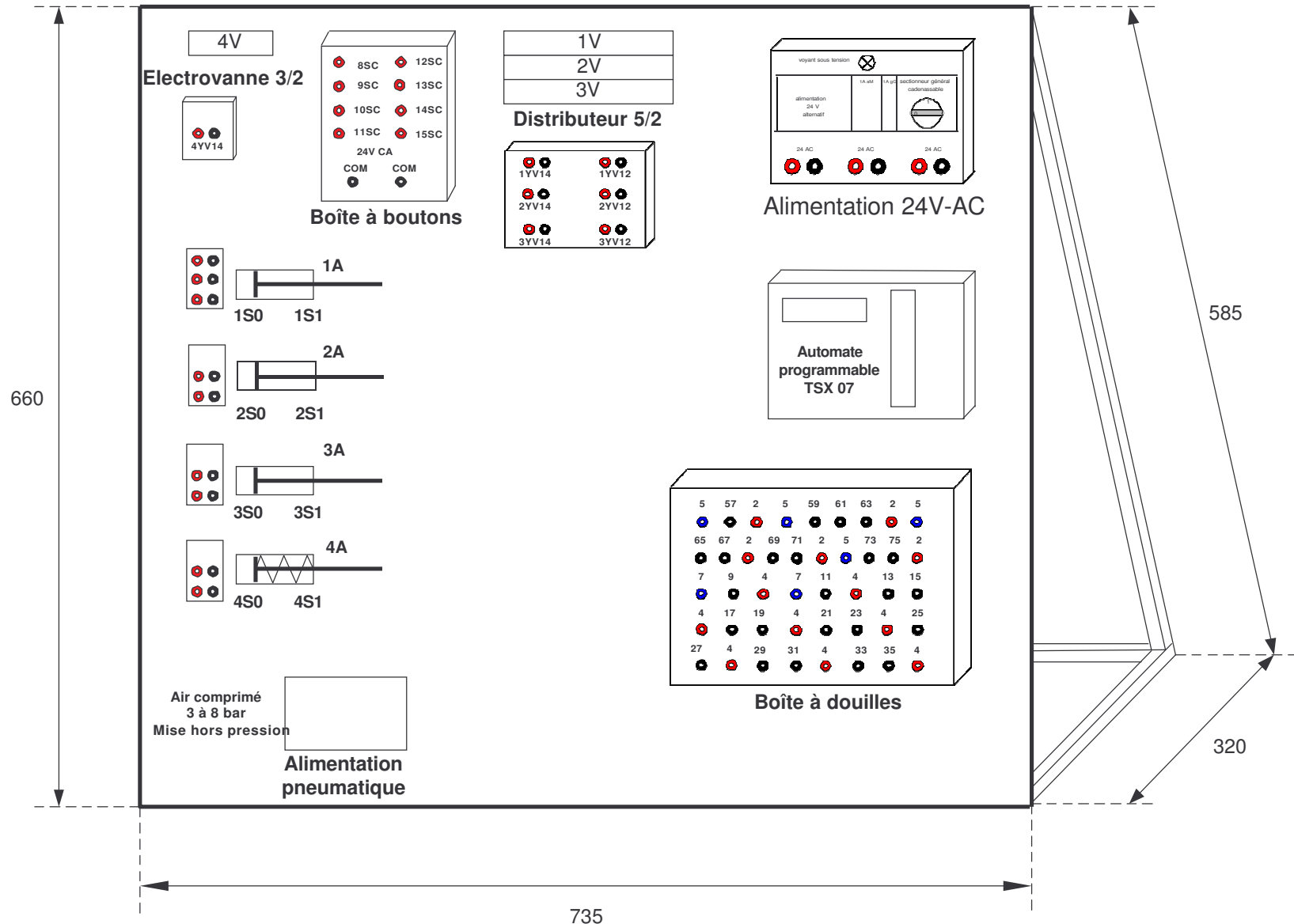


Encombrement de la platine (TSX 37)



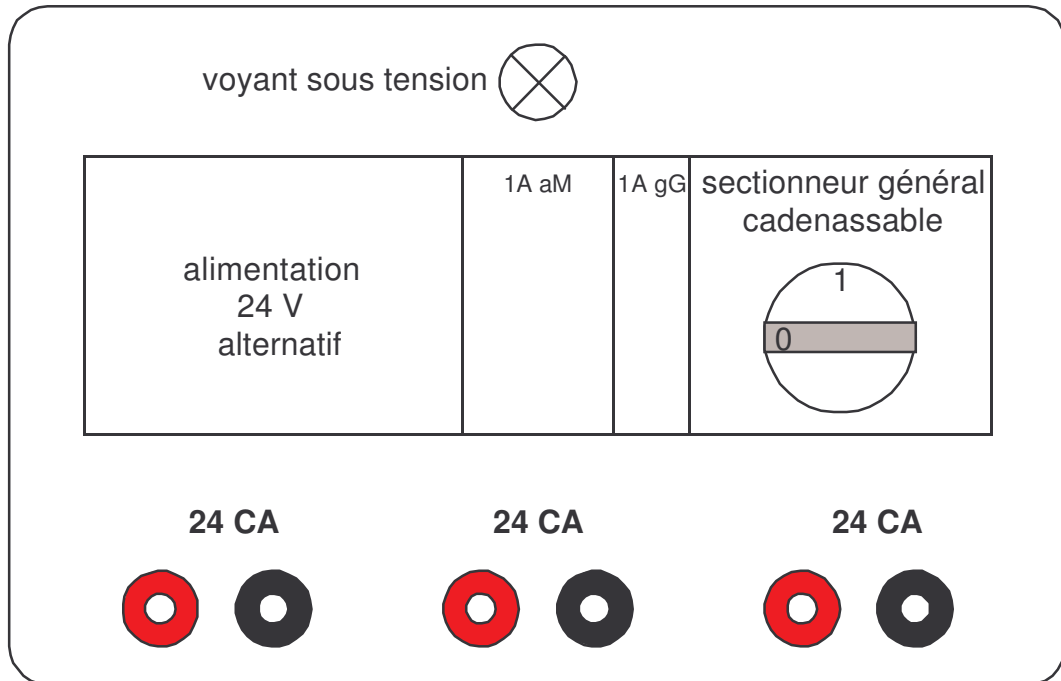
POIDS : 18Kg

Encombrement de la platine (TSX 07)



POIDS: 18Kg

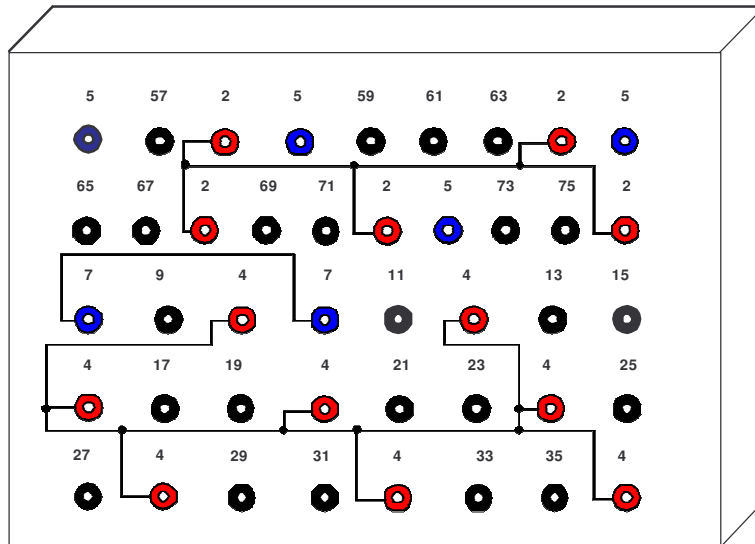
Boîtier d'alimentation



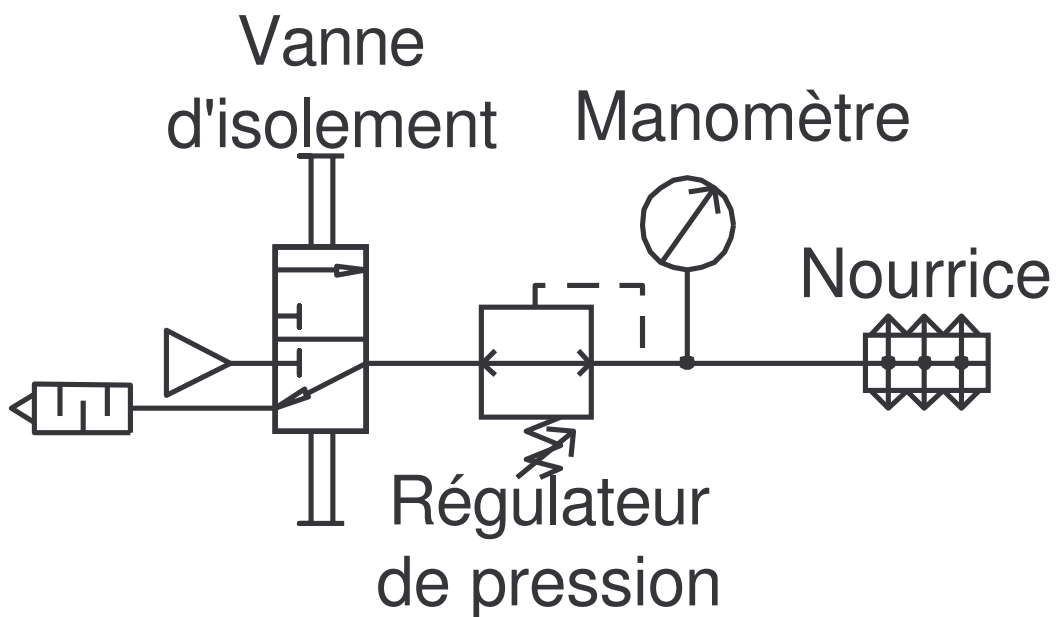
Le boîtier d'alimentation est équipé :

- D'un sectionneur général cadenassable pour assurer une mise hors tension du système à tout moment.
- De 3 fusibles (1A, 250V) :
 - F1, F2 → protection du primaire
 - F3 → protection du secondaire
- D'une alimentation 24 V alternative, 25VA.

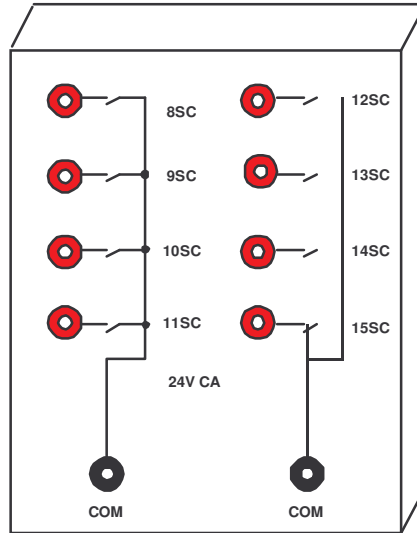
Boîte à douilles TSX07



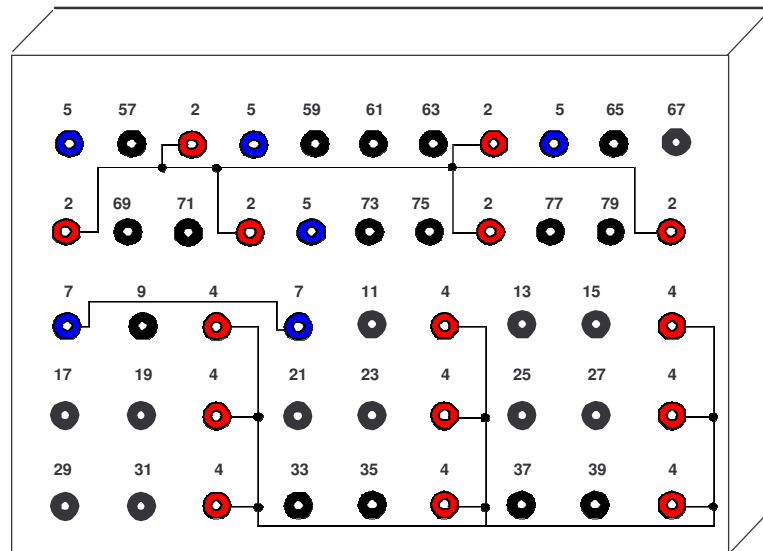
Alimentation pneumatique



Boîte à boutons



Boîte à douilles TSX37



Caractéristique de la partie opérative

- ❖ **Le vérin 1A** ∅ 32mm, course 100mm :
C'est un vérin double effet, amorti pneumatique, came sur tige, tube en époxy (fibre de verre) équipé d'un anneau métallique monté sur piston, commandé par un distributeur 5/2 bistable.
La position de la tige est détectée par deux **détecteurs inductifs , contact F, 24V-CC, 3 fils PNP.**

- ❖ **Le vérin 2A** ∅ 10mm, course 100mm :
C'est un vérin double effet, amorti élastique, came sur tige, commandé par un distributeur 5/2 bistable.
La position de la tige est détectée par deux **détecteurs magnétiques type ILS, 24V-CC/CA.**

- ❖ **Le vérin 3A** ∅ 10mm, course 100mm :
C'est un vérin double effet, amorti élastique. came sur tige, commandé par un distributeur 5/2 bistable.
La position de la tige est détectée par deux **détecteurs magnétiques type ILS, 24V-CC/CA.**

- ❖ **Le vérin 4A** ∅ 10mm, course 50mm :
C'est un vérin simple effet, amorti élastique, came sur tige, commandé par une électrovanne 3/2 monostable.
La position de la tige est détectée par deux **détecteurs magnétiques type ILS, 24V-CC/CA.**

- ❖ **Distributeurs 5/2** : ce sont des distributeurs électropneumatiques bistables à cinq orifices et deux positions.

- ❖ **Distributeurs 3/2** : c'est une électrovanne monostable à trois orifices et deux positions

