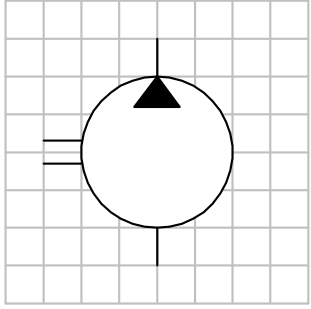
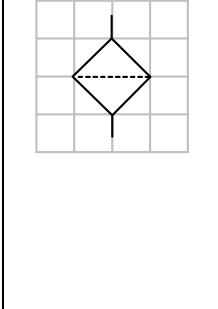
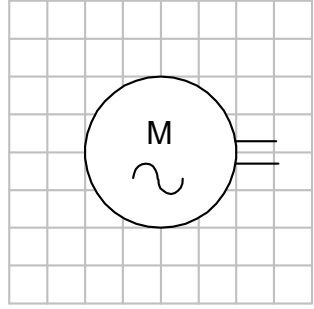
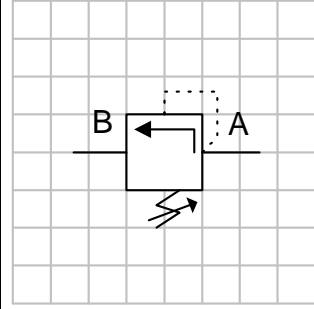


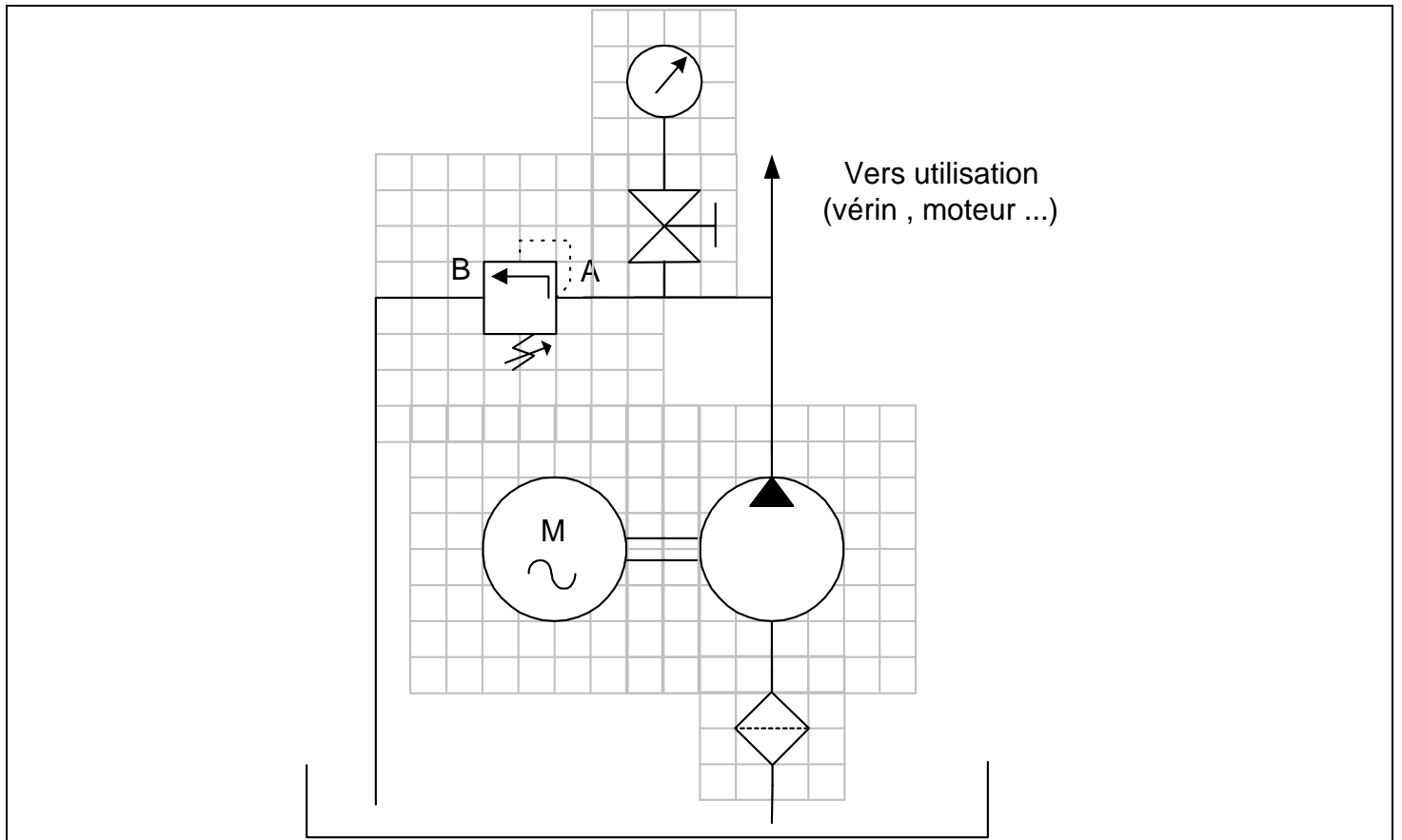
**DOSSIER
RESSOURCE**

TP HYDRAULIQUE 1

DOSSIER RESSOURCE

1 - la centrale hydraulique :

Symbole				
Désignation	Pompe	filtre	Moteur électrique	Limiteur de pression
Fonction	Faire circuler l'huile	Filtrer à l'aspiration et au refoulement	Entraîner la pompe en rotation	Appareil de sécurité Limite la pression dans l'installation
Repère	<i>P</i>	<i>Z</i>	<i>M</i>	<i>V</i>



Centrale hydraulique

2 – Autres symboles :

Symbole				
Désignation	Régulateur de pression	Moteur deux sens de rotation	Limiteur de débit	Soupape de séquence
Fonction	Régler la pression du circuit relui à sa sortie	Fourmir un mouvement de rotation et un couple	Faire varier la vitesse	Piloté en X , il commute le circuit en B
Repère	V	A	V	V

Symbole		
Désignation	Distributeur 4/3 commande manuelle rappel par ressort	Distributeur 4/3 commande manuelle crantée
Fonction	Pré – actionneur	Pré – actionneur
Repère	V	V

Symbole		
Désignation	Distributeur 4/3 commande par électrovanne	Distributeur 4/3 commande par pilote hydraulique
Fonction	Pré – actionneur	Pré – actionneur
Repère	V	V

Disposition du plan :

Les appareils sont disposés de bas en haut et de gauche à droite.

- En bas à gauche : sources d'énergie, alimentations...
- Au centre : la distribution.
- En haut : les actionneurs.

Le repérage des composants :

Il se compose de 3 éléments précédés du signe : -



- Case I : repère d'ordre.

Ce repère peut comporter des chiffres allant de 0 à 999.
Commencer par 0 pour les accessoires montés sur la centrale.
Continuer par les éléments de génération de pression et de retour.
Puis par les différentes chaînes de distribution.

- Case II : Code de désignation des composants.

Composants	Code	Composants	Code
Pompe et compresseurs	P	Réservoir	T
Moteur d'entraînement	M	Accumulateur	A
Actionneurs vérins moteurs	A	Filtre	Z
Distributeur, étrangleurs clapets limiteurs soupapes	V	Autres appareils de mesure (FRL, tempo marno, thermo,...)	Z
Capteurs Détecteurs	S		

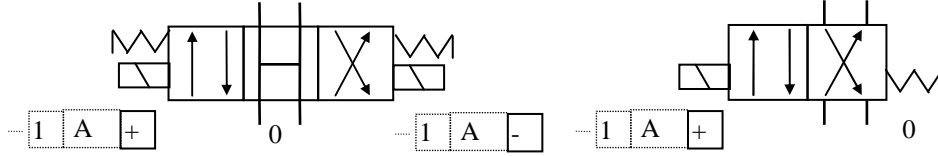
Pilotage des distributeurs	
Commandes	A+etA-

- Case III : Code d'état ou d'action (chiffre ou lettre).

* Actionneurs : non concernés.

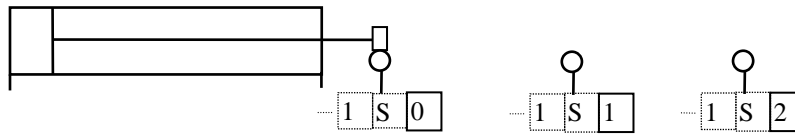
* Electrovanne : un chiffre pour chaque position du distributeur, le 0 est pour la position initiale.

Exemple :



* Capteurs associés aux actionneurs : le chiffre 0 est affecté aux capteurs actionnés à l'état initial; puis la numérotation suit le sens de la séquence.

Exemple :



* Appareils associés à une chaîne de distribution : lettres A, B, P, T, suivant le repère de l'orifice du distributeur auquel l'appareil est raccordé. Pour les appareils sur 2 voies indiquer AB.

Le repérage des orifices de raccordement :

Mettre ceux qui figurent sur le symbole normalisé du composant.