

DOSSIER ELEVES

- Quels sont **les moyens à mettre en place** afin de sécuriser votre zone de travail ?

- Donner **les étapes de la consignation électrique** dans le domaine de tension BT :

- **Libérer, nettoyer, et sécuriser** votre zone de travail
- **Procéder à la consignation** du banc hydraulique (**en présence du professeur**).



Point de vérification
professeur

ACTIVITE 1

Schéma de la partie opérative hydraulique :

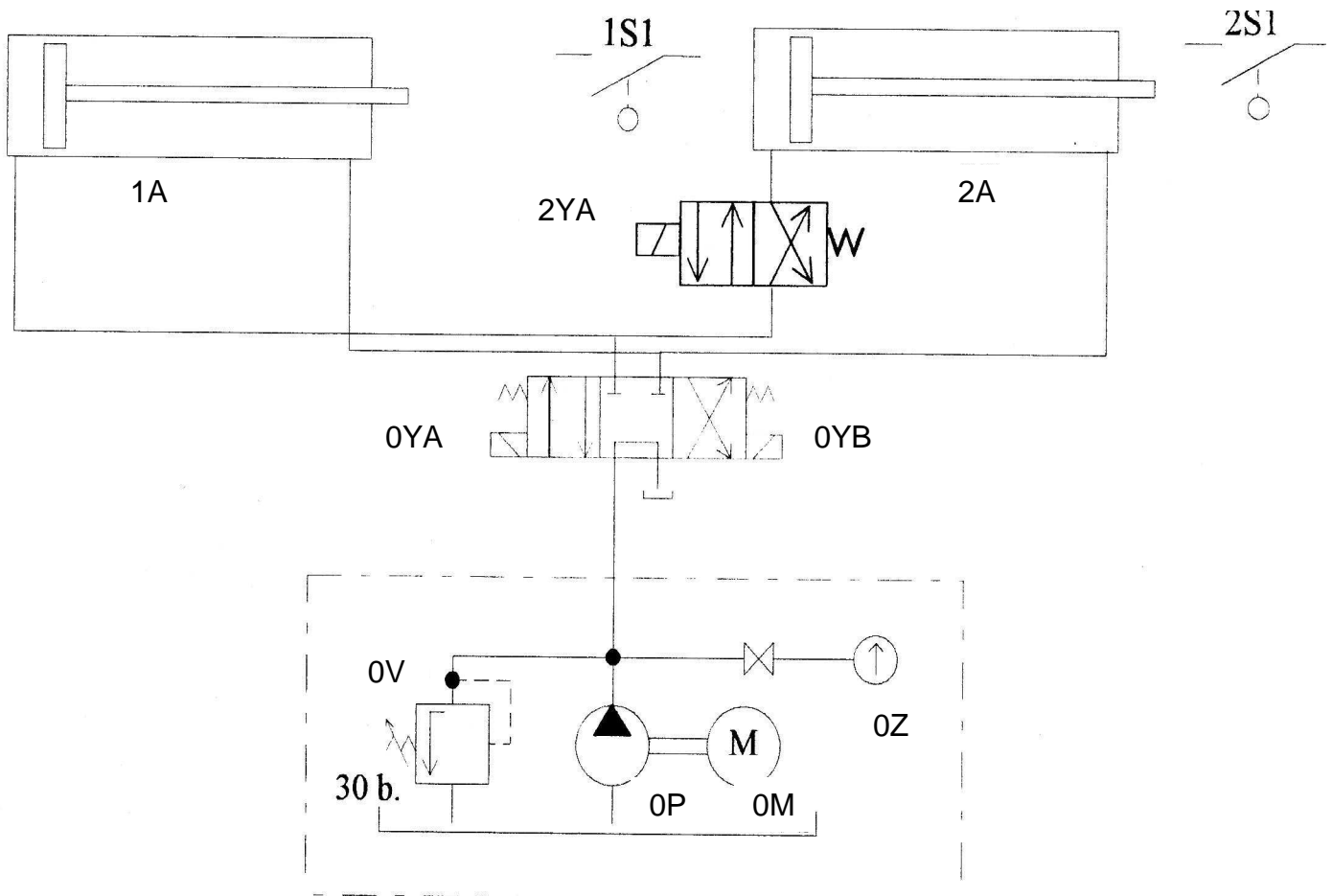
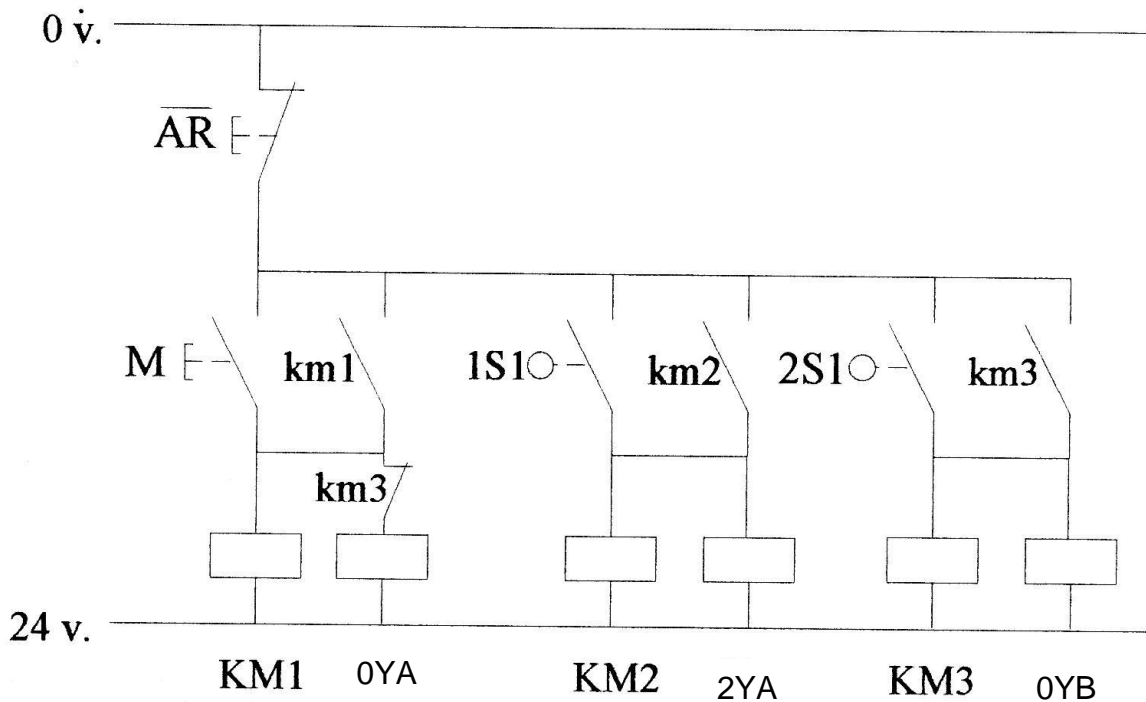


Schéma de la partie commande électrique :



On vous demande

- Câbler la partie commande et opérative de l'installation.
- Contrôler toutes les liaisons électriques et hydrauliques entre les composants installés
 - Tenue mécanique
 - Continuité électrique des connections
- Régler le limiteur de pression du groupe hydraulique à 30 bars.
- Mettre en service la réalisation.



Point de vérification
professeur

Essais des boutons AR et M

Bon fonctionnement de la partie commande et de la partie opérative

ACTIVITE 2

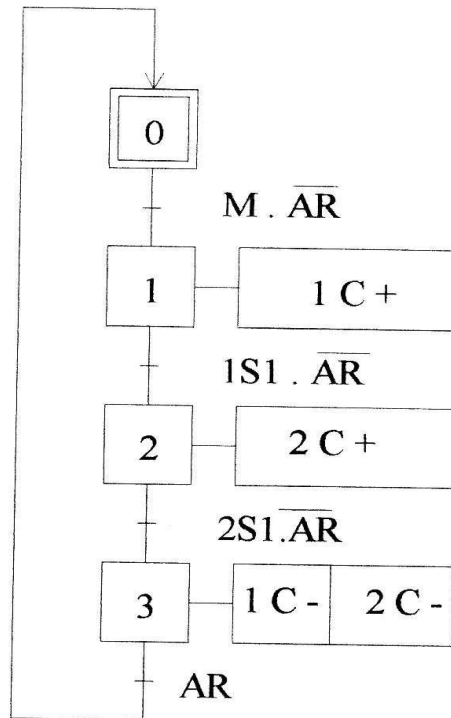
1. On donne :

Ce système comporte :

- . 1 groupe hydraulique complet (P = 45 b.)
- . 2 vérins double effet équipé d'un fin de course
- . 1 distributeur 4 / 3 P vers T , A ET B fermés
- . 1 distributeur 4/2 transformé en 2/2
- . 2 réducteurs de débit unidirectionnel

La régulation s'effectue en entrée de fluide pour 1C et en sortie de fluide pour 2C.

GRAFCET :



2. Fonctionnement :

A partir d'une impulsion sur le bouton poussoir M, le vérin 1C sort à vitesse réglable jusqu'à un fin de course qui provoque la sortie du vérin 2C à une vitesse également réglable. Une fois en fin de course, le vérin 2C actionne un capteur qui permet la rentrée des 2 vérins.

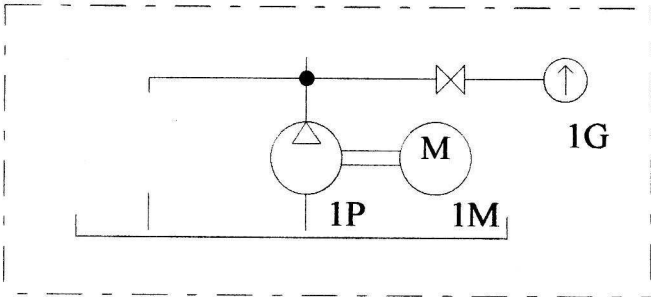
LES 2 VERINS DOIVENT PARVENIR ENSEMBLE EN FIN DE COURSE !

L'opérateur actionne le bouton arrêt et le cycle peut redémarrer.

On vous demande

De réaliser le schéma de la partie commande électrique :

De réaliser le schéma de la partie opérative hydraulique :



- **Câbler la partie commande et opérative** de l'installation.
- **Contrôler toutes les liaisons électriques et hydrauliques** entre les composants installés
 - Tenue mécanique
 - Continuité électrique des connections
- **Régler le limiteur de pression du groupe hydraulique à 45 bars.**
- **Mettre en service** la réalisation.



Point de vérification
professeur

Essais des boutons.

Bon fonctionnement de la partie commande et de la partie opérative.

- **Rétablir l'environnement de travail** autour du banc.
 - Nettoyage de l'environnement
 - Rangement des outils, des pièces et des composants, des consommables
 - Elimination des déchets (isolants, chutes de câble)
- Quelles sont les **formes de maintenance** réalisées au cours de cette intervention ?

- Compléter la fiche d'intervention dans les champs "**nature de l'intervention**" et "**type d'intervention**".
- De compléter **l'en-tête** de la fiche d'intervention page suivante
- Calculer Le **coût de votre main d'œuvre** sur cette intervention, le reporter sur la fiche d'intervention page suivante
- Vous assurer que **toutes les données** mises à disposition, sont reportées sur la **fiche d'intervention**
- Combien aura coûté au total notre intervention ? (pièces et main d'œuvre)

-----€

DOSSIER
ELEVE

FICHE D'INTERVENTION

Système / Outillage: _____ Marque: _____

Service demandeur

Type: _____ N°: _____

Cause d'appel / de demande d'intervention

Très urgent Urgent Normal

Dessin fourni: Oui Non

Intervenants

Date d'appel: _____ Lieu d'intervention: _____

Date de début de l'intervention: _____ Date de fin de l'intervention: _____

Pièces / constituants remplacés ou employés

Désignation	Réf	Nb	P.U HT	Remise	P U HT remisé	P T HT

Nature de l'intervention

Mécanique Pneumatique Electrique Soudure

Hydraulique Autre : _____

Remise de 10,00 %

T V A de 8,50 %

Prix total TTC en €

Type d'intervention

Echange de composant Réglage, nettoyage, graissage Réparation Dépannage Rebut

Entretien Reprise de soudure Reprogrammation Reconfiguration Modification

Amélioration Autre : _____

Taux horaire de l'intervention

T1 T2 T3 T4

Durée de l'intervention (en heures)

Coût main d'oeuvre

_____ €

Obs, anomalies, défauts ou dégâts constatés, travaux ou intervention à prévoir

Visa de réception de l'intervention

Mr: _____