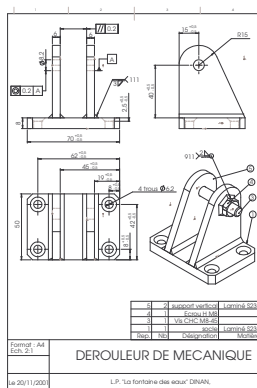


## TRAVAUX PRATIQUES

### FABRICATION D'UN DEROULEUR



**Objectif** : l'élève sera capable de réaliser une pièce mécano soudée, les compétences principales évaluées seront donc C343 et C344, les compétences secondaires évaluées seront C313, C322, C413

**On donne** :

Une Dessin d'ensemble  
L'outillage idoine

**DUREE MAXI : 4H**

**On demande** :

Réaliser la pièce représentée page 3

**On exige** :

Que le travail demandé soit précisément exécuté dans le temps entendu !

Le barème figure sur la page suivante

**NOM DE L'ELEVE** : \_\_\_\_\_

**DATE** : \_\_\_\_\_

**NOTE** : \_\_\_\_\_/20

LE D'ROULEUR DE SCOTCH PARTIE 1 mis à jour le : 30/06/10 par JHFpage 1/4

**BAREME**

**C31 : Maintenir et remettre en état le poste de travail**

C313 : Nettoyer le poste de travail, ranger les outils, rendre le matériel opérationnel ...../1

**C32 : Appliquer les consignes de sécurité et les procédures**

C322 : Travail effectué dans le calme avec un bleu et des chaussures de sécurité ...../1

**C34 : Fabriquer - Modifier - Adapter**

C343 : Ajuster ...../10

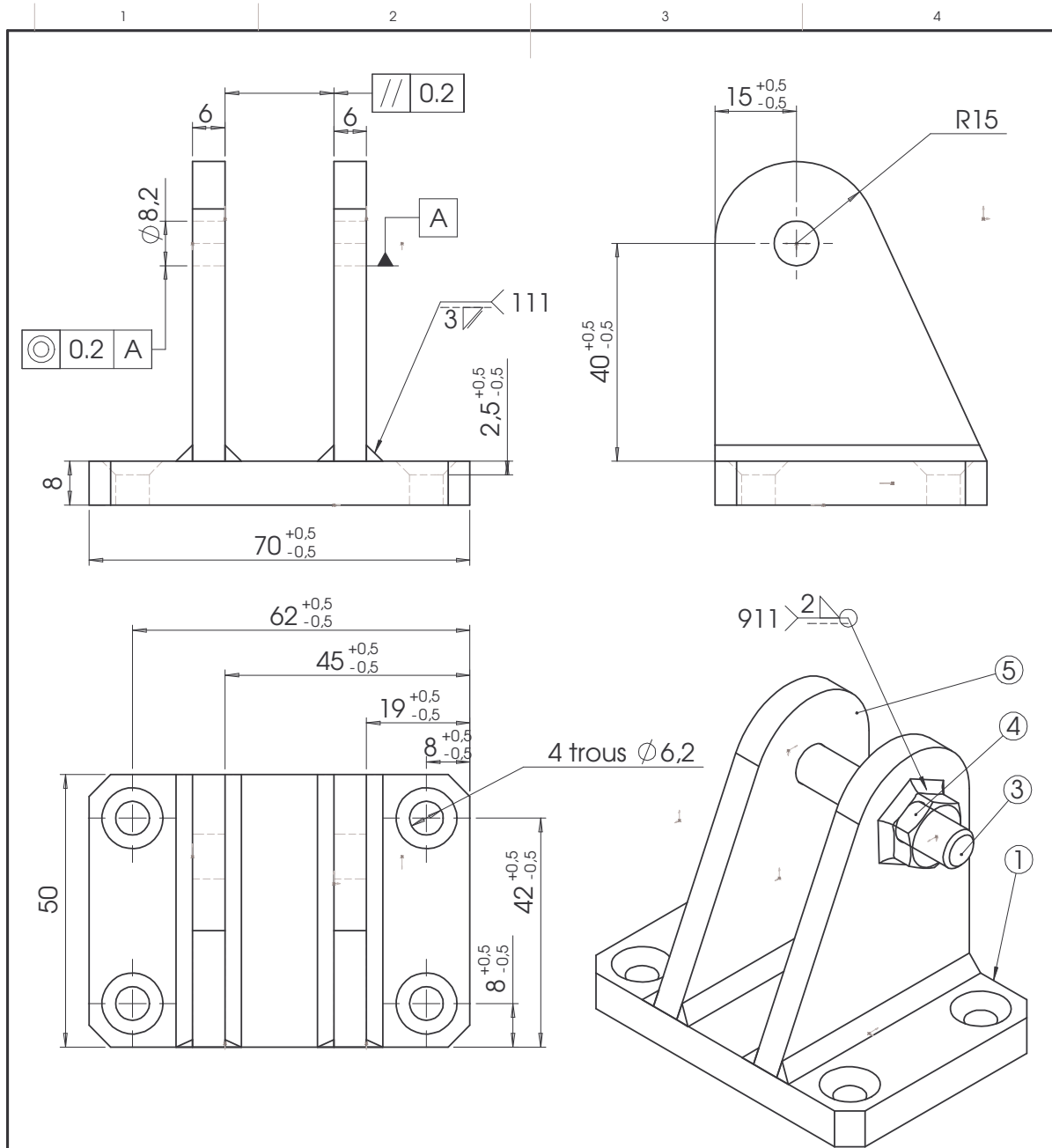
C344 : Souder ...../6

**C41 : Evaluer son travail**

C413 : Effectuer l'intervention dans le temps accordé ...../2

**TOTAL ...../20**

# TRAVAUX PRATIQUES



|      |    |                  |             |
|------|----|------------------|-------------|
| 5    | 2  | support vertical | Laminé S235 |
| 4    | 1  | Ecrou H M8       |             |
| 3    | 1  | Vis CHC M8-45    |             |
| 1    | 1  | socle            | Laminé S235 |
| Rep. | Nb | Désignation      | Matière     |

Format : A4  
Ech. 2:1

## DEROULEUR DE MECANIQUE

Le 20/11/2001

L.P. "La fontaine des eaux" DINAN,

## TRAVAUX PRATIQUES

### 1) Usinage

Réaliser le dérouleur de mécanique

Une fois la pièce réalisée : **APPEL PROF** (pour notation)

Barème :

Position des trous de 6,2 ..... \_\_\_/2  
Position des trous de 8,2 ..... \_\_\_/2  
Coaxialité des trous 8,2 ..... \_\_\_/2  
Parallélisme des supports verticaux..... \_\_\_/2  
Finition (fraisures des trous et taraudages) ..... \_\_\_/1  
Conformité ..... \_\_\_/1

C343 Ajuster , Note : \_\_\_/10

Soudures des supports verticaux ..... \_\_\_/3  
Soudure de l'écrous ..... \_\_\_/3

C344 Souder , Note : \_\_\_/6