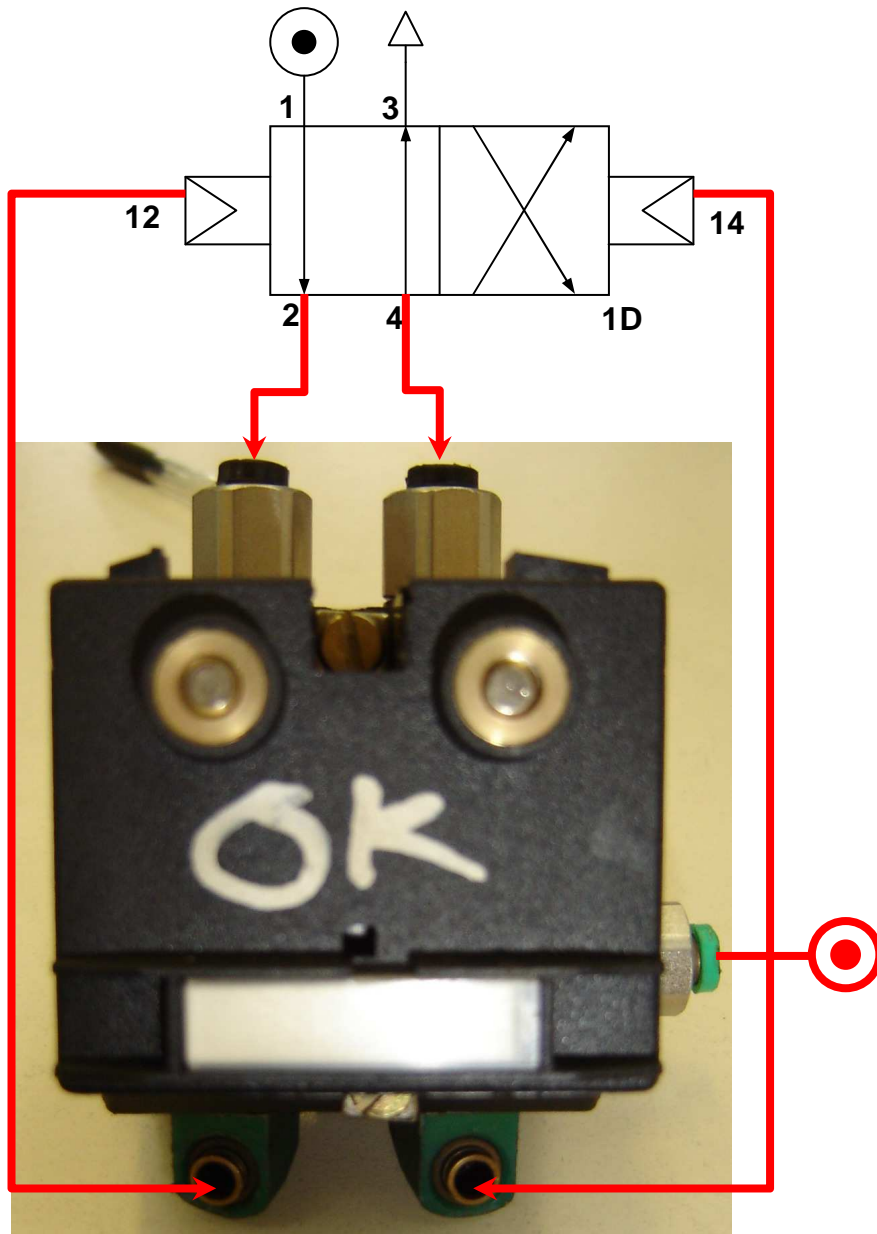
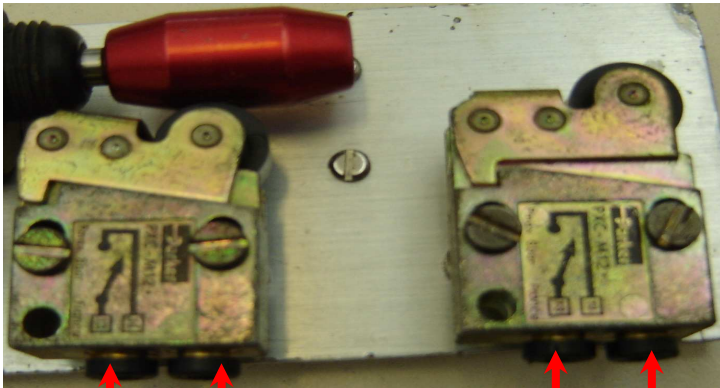


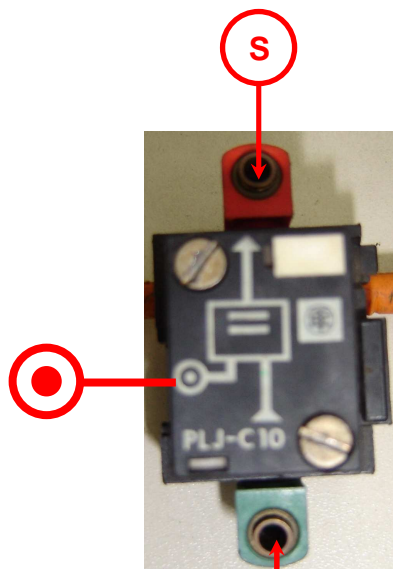
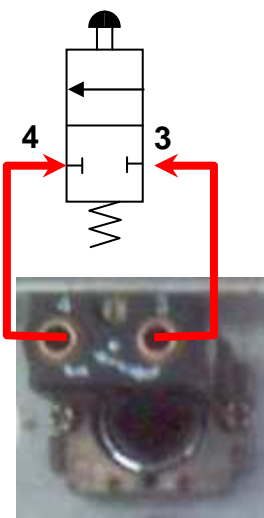
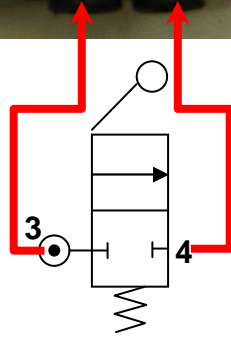
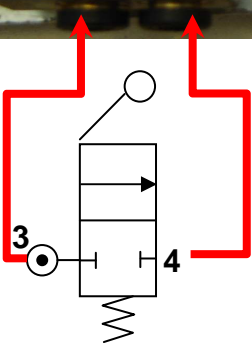
DOSSIER TECHNIQUE

DISTRIBUTEUR
PARKER
4/2 à commande pneumatique

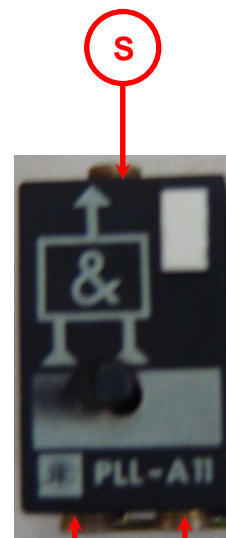




CAPTEUR DEBUT ET FIN
DECOURSE 2/2



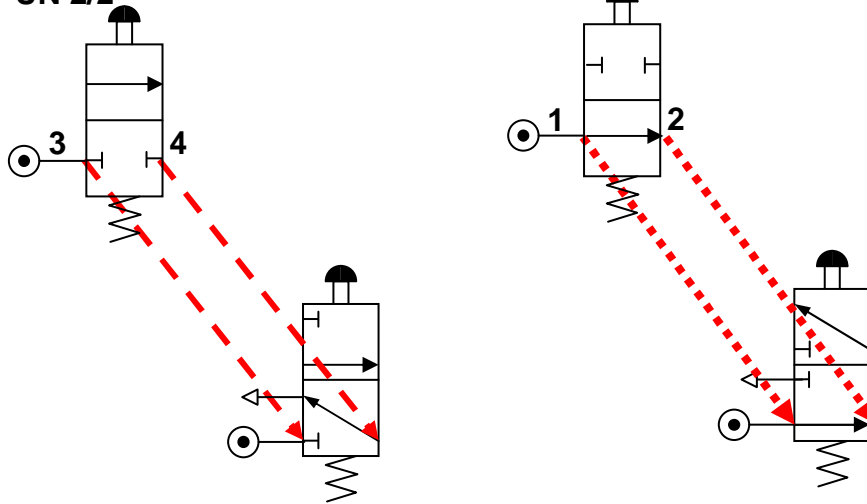
Cellule OUI



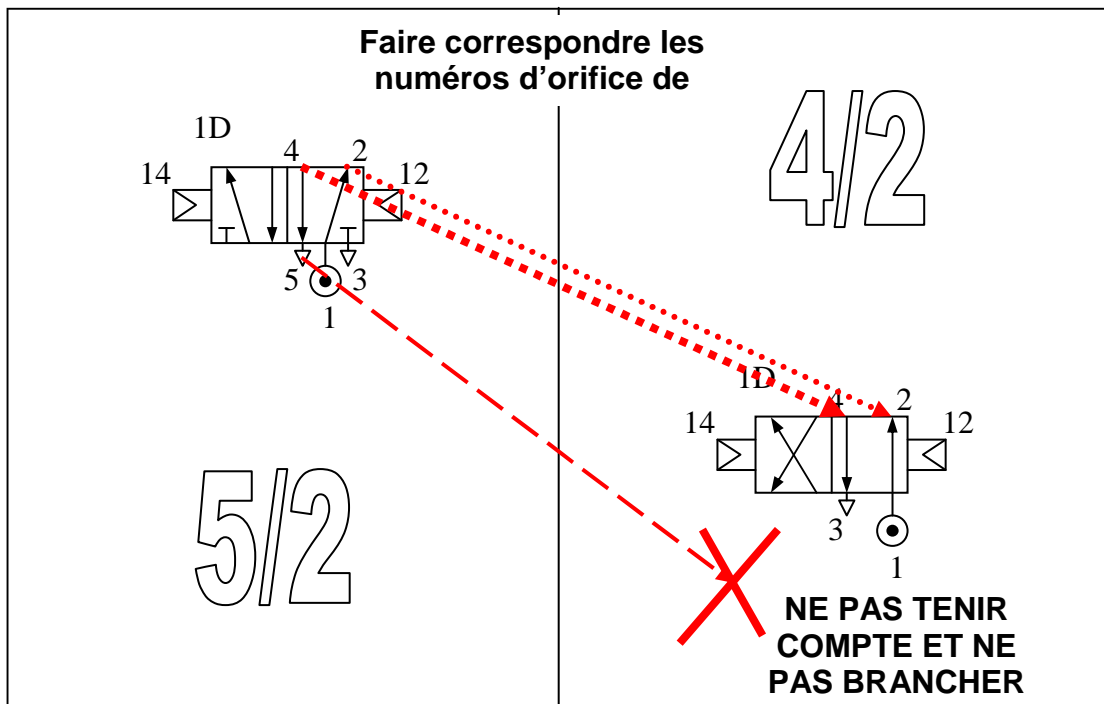
Cellule ET

DISTRIBUTEUR
2/2

COMMENT REMPLACER UN DISTRIBUTEUR 3/2 PAR UN 2/2



COMMENT REMPLACER UN DISTRIBUTEUR 5/2 PAR UN 4/2



Les câblages pneumatiques ne présentent pas de grands risques, il est néanmoins important de respecter les deux règles suivantes :

- Utiliser les lunettes pendant le câblage
- Ne mettre sous pression qu'après avoir effectué tous les branchements ET en présence du professeur

REPERAGE DES COMPOSANTS HYDRAULIQUES ET PNEUMATIQUES

Composants	Code	Composants	Code
Pompe et compresseurs	P	Réservoir	T
Moteur d'entraînement	M	Accumulateur	A
Actionneurs vérins moteurs	A, C	Filtre	Z
Distributeur, étrangleurs clapets limiteurs soupapes	V, D	Autres appareils de mesure (FRL, tempo mano, thermo,...)	Z
Capteurs Détecteurs	S		

Pilotage des distributeurs	
Commandes	A+et A- 1D+ et 1D-

