

NOM :

DATE :

TP N° :

ECOLBROYEUR

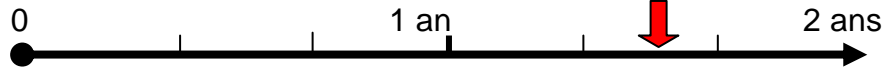
« CÂBLAGE OPTION MARCHÉ
ARRIÈRE EN COUP PAR COUP »

FICHE CONTRAT

FORMATION BAC PRO M.E.I
CENTRE D'INTÉRÊT **CI10**



6 h



➤ JE DOIS ÊTRE CAPABLE DE : (Objectifs principaux)

- **Concevoir** une modification électrique, **déterminer** les composants et **modifier** câblage.
- **Rassembler** et **vérifier** l'outillage, les moyens de manutention et de sécurité nécessaire.
- **Collecter** les documents et les informations nécessaires à l'intervention.
- **Rédiger et argumenter** un compte rendu.
- **Maîtriser** les risques tout au long de l'intervention (identification des risques, détermination et application des mesures de prévention).

➤ CE QUE JE DOIS CONNAÎTRE AVANT DE COMMENCER :

- L'inversion du sens de rotation d'un MAS, la commande en coup par coup.
- Fonctionnement de l'outillage nécessaire.
- Décodage d'un dossier technique.
- Les risques et les mesures préventives associées.
- Mise en forme et rédaction d'un compte rendu.

➤ JE DISPOSE DE :

- ECOLBROYEUR, son dossier technique et le dossier TP.
- Outillage d'atelier, équipement de sécurité et de manutention.
- Base de données (Mémotech et catalogues constructeurs).
- Pièces détachées et consommables nécessaires.
- Registre unique de sécurité d'atelier.

➤ CE QUI M'EST DEMANDÉ :

- **Prendre** connaissance de la problématique et de la demande d'intervention.
- **Concevoir** la modification électrique qui correspondra au fonctionnement désiré.
- **Déterminer** les composants nécessaires.
- **Evaluer** les risques et prendre les mesures de sécurité nécessaires.
- **Préparer** l'outillage et le matériel de sécurité nécessaire à l'intervention.
- **Modifier** le câblage et la machine.
- **Rédiger** le compte rendu d'intervention et les gammes de démontages.
- **Ranger et nettoyer** ma zone de travail.

➤ JE SUIS ÉVALUÉ SUR :

- ➔ Identification des risques et mise en œuvre des mesures adaptées → 2
- ➔ Concevoir une solution électrique et lister les composants nécessaires → 5
- ➔ Préparation de l'intervention → 2
- ➔ Intervention → 3
- ➔ Rédaction du compte rendu. → 2
- ➔ Essais de fonctionnement → 4
- ➔ Respect du temps d'interv. → 1
- ➔ Ranger / nettoyage → 1

TOTAL →

2
5
2
3
2
4
1
1

TP n° :

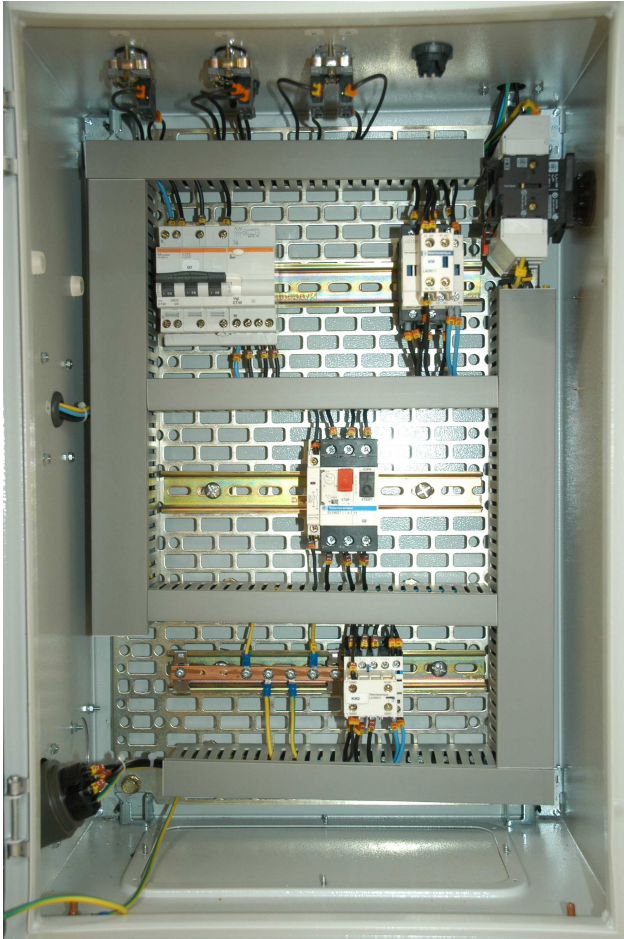
**CENTRE D'INTERET CI10 :
MAINTENANCE AMÉLIORATIVE**

**CLASSE
T^{ale} BAC PRO M.E.I**

THÈME SUPPORT : ECOLBROYEUR

NOM DE L'ÉLÈVE :
.....

PRÉSENTATION DU TP



→ MISE EN SITUATION :

Lors de l'utilisation de sa machine, le client rencontre souvent des problèmes de bourrage.

Sa seule solution est d'arrêter son utilisation, débrancher sa machine afin de se mettre en sécurité (il est seul utilisateur) puis d'ouvrir la cuve de broyage et d'enlever manuellement les matières coincées.

Après avoir été confronté au problème plusieurs fois et ayant constaté le temps perdu à chaque « débouillage », il vous demande de trouver une autre solution.

Il émet l'hypothèse de faire tourner le broyeur à l'envers ?

Vous allez étudier cette hypothèse.

→ PROBLÉMATIQUE :

Vous avez pris connaissance du problème évoqué par le client ainsi que de l'hypothèse d'une solution qu'il vous évoque.

Le TP d'aujourd'hui entre dans le cadre d'une modification d'une maintenance améliorative.

La problématique de ce jour est d'étudier la faisabilité de cette hypothèse (contraintes mécaniques), de concevoir la modification électrique et de réaliser l'intervention.

Vous en vérifierez le fonctionnement et proposerez toute autre solution (préventive et/ou corrective) qui vous semblera convenir afin de solutionner le problème évoqué par le client.

LORS DE VOTRE INTERVENTION, IL EST IMPÉRATIF DE PRÉSERVER LA SANTÉ DES PERSONNES ET D'ASSURER LEUR SÉCURITÉ TOUT EN RESPECTANT LES BIENS ET L'ENVIRONNEMENT.

→ LE DOSSIER TP EST COMPOSÉ DE :

- FICHE « CONTRAT ÉLÈVE ».
- PRÉSENTATION DU SUPPORT ET DE L'INTERVENTION.
- DEMANDE D'INTERVENTION.
- FICHE D'ÉVALUATION DES RISQUES.
- DOSSIER TECHNIQUE DE LA MACHINE.
- COMPTE RENDU D'INTERVENTION.

→ CONCERNANT LE TRAVAIL À EFFECTUER :

- L'étude de faisabilité de la solution proposée par le client doit être réalisée.
- L'étude de la modification du câblage électrique doit être réalisée.
- La modification du câblage doit être réalisée.
- Les essais de fonctionnement doivent être réalisés.
- Un document d'évaluation des risques doit être rempli.
- Une préparation de votre outillage et de vos composants est nécessaire.
- Un compte rendu d'intervention doit être rédigé.
- Une étude d'éventuelles autres solutions doit être proposée.

DEMANDE D'INTERVENTION

<u>MATÉRIEL CONCERNÉ :</u> ECLOBROYEUR		<u>INTITULÉ DU TP :</u> ECLBROYEUR CI10 - N2 « CÂBLAGE OPTION MARCHÉ ARRIÈRE EN COUP PAR COUP »
<u>MARQUE / TYPE :</u>	<u>N° DE SÉRIE :</u>	<u>ANNÉE DE FABRICATION :</u>
<u>DATE DE LA DEMANDE :</u>	<u>NOM DU DEMANDEUR :</u>	<u>OBSERVATIONS :</u>
<u>DATE DE L'INTERVENTION :</u>	<u>NOM DE L'INTERVENANT :</u>	<u>DURÉE DE L'INTERVENTION :</u>
<u>DESCRIPTION DE L'ANOMALIE / DEFAILLANCE CONSTATÉ :</u> BOURRAGE FRÉQUENT DU BROYEUR. SOLUTION ENVISAGÉE : AJOUT D'UNE OPTION DE ROTATION ARRIÈRE DU BROYEUR EN COUP PAR COUP.		
<u>CONTRAINTES D'INTERVENTION :</u> IMMOBILISER LA MACHINE LE MOINS DE TEMPS POSSIBLE. PROPOSER UNE SOLUTION FIABLE ET SATISFAISANTE. INTÉGRER LE MATÉRIEL. S'ASSURER QUE LES SPÉCIFICATIONS TECHNIQUES DE LA MACHINE NE S'EN TROUVENT PAS ALTÉRÉES. APRÈS MODIFICATION, ESSAIS DE FONCTIONNEMENT.		
<u>DOCUMENTS TECHNIQUES DISPONIBLES POUR L'INTERVENTION :</u> - CATALOGUES CONSTRUCTEURS. - BASE DE DONNÉES (MÉMOTECH). - DOCUMENTATION TECHNIQUE.		

- FICHE D'ÉVALUATION DES RISQUES -

A l'aide de la machine, de son dossier technique et de votre expérience, faites l'inventaire des risques.

RISQUE ÉLECTRIQUE

NON OUI

CONSIGNATION ÉLECTRIQUE

RISQUE DE REMISE EN MOUVEMENT PAR :

- Energie électrique
- Energie hydraulique
- Instabilité des mécanismes
- Energie pneumatique

NON OUI

NON OUI

NON OUI

NON OUI

CONSIGNATION HYDRAULIQUE

CONSIGNATION MÉCANIQUE

RISQUE DUT AUX FLUIDES

- Air comprimé (détente)
- Hydraulique
- Autre (acide, vide, vapeur)

NON OUI

NON OUI

NON OUI

CONSIGNATION PNEUMATIQUE

CONSIGNATION SPÉCIFIQUE

RISQUE DÉCOULANT DES OPÉRATIONS

- Travaux en hauteur
- Travaux de soudage
- Travaux de meulage
- Manutention

NON OUI

NON OUI

NON OUI

NON OUI

PROTECTIONS INDIVIDUELLES :
(harnais, casque, lunette, gants...)

PROTECTIONS COLLECTIVES :
(écrans...)

Demande de consignation d'un équipement

→ DATE :

→ EQUIPEMENT :

→ FAITE PAR :

→ VISA :

Analyse des risques

→ DATE :

→ FAITE PAR :

→ VISA :

SERVICE
MAINTENANCE

**COMPTE RENDU
D'INTERVENTION**

<u>MATÉRIEL CONCERNÉ :</u> <p style="text-align: center; margin: 0;">ECOLBROYEUR</p>		<u>INTITULÉ DU TP :</u> ECOLBROYEUR CI10 - N2 « CÂBLAGE OPTION MARCHE ARRIÈRE EN COUP PAR COUP »
<u>MARQUE / TYPE :</u>	<u>N° DE SÉRIE :</u>	<u>ANNÉE DE FABRICATION :</u>
<u>DATE DE L'INTERVENTION :</u>	<u>NOM DE L'INTERVENANT :</u>	<u>DURÉE DE L'INTERVENTION :</u>
<u>DESCRIPTION DE L'ANOMALIE / DEFAILLANCE CONSTATÉ :</u>		
<u>TRAVAUX EFFECTUÉS :</u>		
<u>PIÈCES DETACHÉES ET CONSOMMABLES UTILISÉS :</u>	<u>SUGGESTIONS EVENTUELLES :</u>	