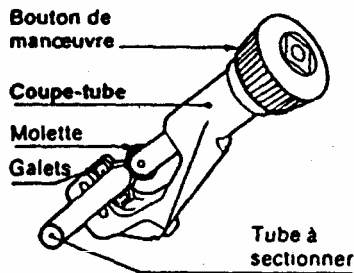


# GAMME DE DEMONTAGE DU COUPE TUBE

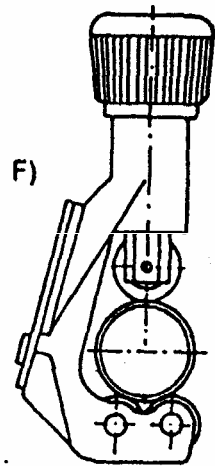
## 1. Mise en situation :



L'objet technique est un outil destiné à être utilisé soit à l'atelier soit sur un chantier.

**Objet technique :** 1 coupe-tube Impérial Eastman

Il est défini en vue de face coupe A.A. et vue de gauche. Quelques vues complémentaires permettent de définir certains détails intéressants (B.B., C.C., et F)



## 2. Fonction globale :

Le coupe-tube permet de sectionner des tubes (de cuivre pour ce modèle) en pratiquant sur ceux-ci une empreinte de plus en plus profonde, l'outil à ébavurer (7) étant utilisé pour éliminer les copeaux résiduels.

La capacité de cet appareil est définie par les diamètres maxi et mini pouvant être sectionnés; pour ce modèle, le diamètre mini est 1/8" (1 pouce = 25,4 mm). le diamètre maxi admissible est 1 1/8". (4 à 28 mm)

## 3. Fonctionnement :

**Mise en maintien en position :** L'opérateur place l'outil sur le tube à sectionner. Il est maintenu en position entre les galets (5) et la molette (3).

**Profondeur de passe :** Elle est réalisée par l'intermédiaire d'une liaison glissière hélicoïdale (transformation de mouvement). En imprimant un mouvement de rotation à l'ensemble bouton (10) - axe de commande (12), on provoque la descente progressive de l'ensemble coulisseau (2) - molette (3).

Pour chaque tour de coupe-tube autour du tube de 5/8" la profondeur de passe correspondant à peu près à 1/4 de tour du bouton moleté (10)

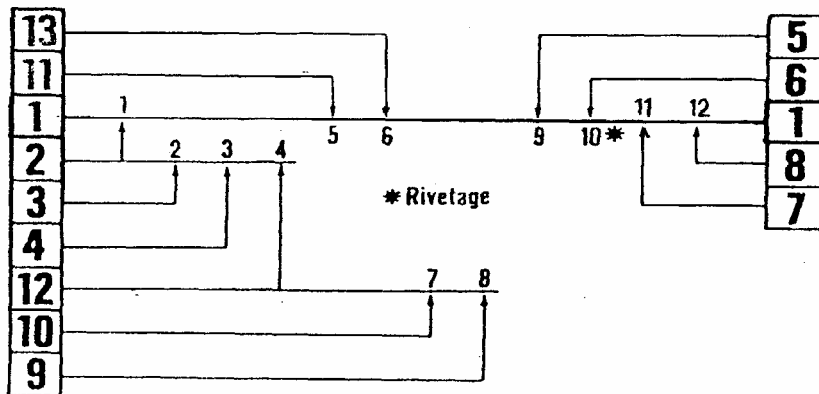
**Coupe :** Elle est réalisée grâce à la rotation de l'outil autour du tube.

On répète les opérations jusqu'à ce que le tube soit cisailé.

**Ébavurage du tube :** Réalisé par l'outil (7).

## 4. Compléments

### SCHEMA DE MONTAGE

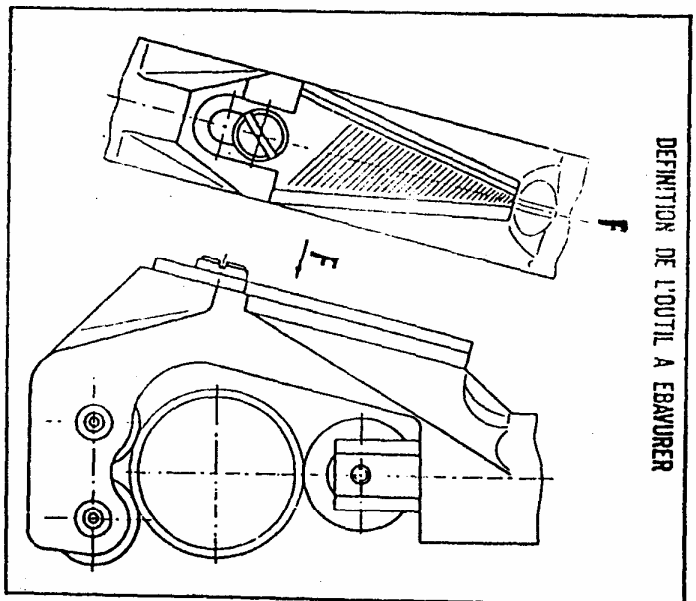
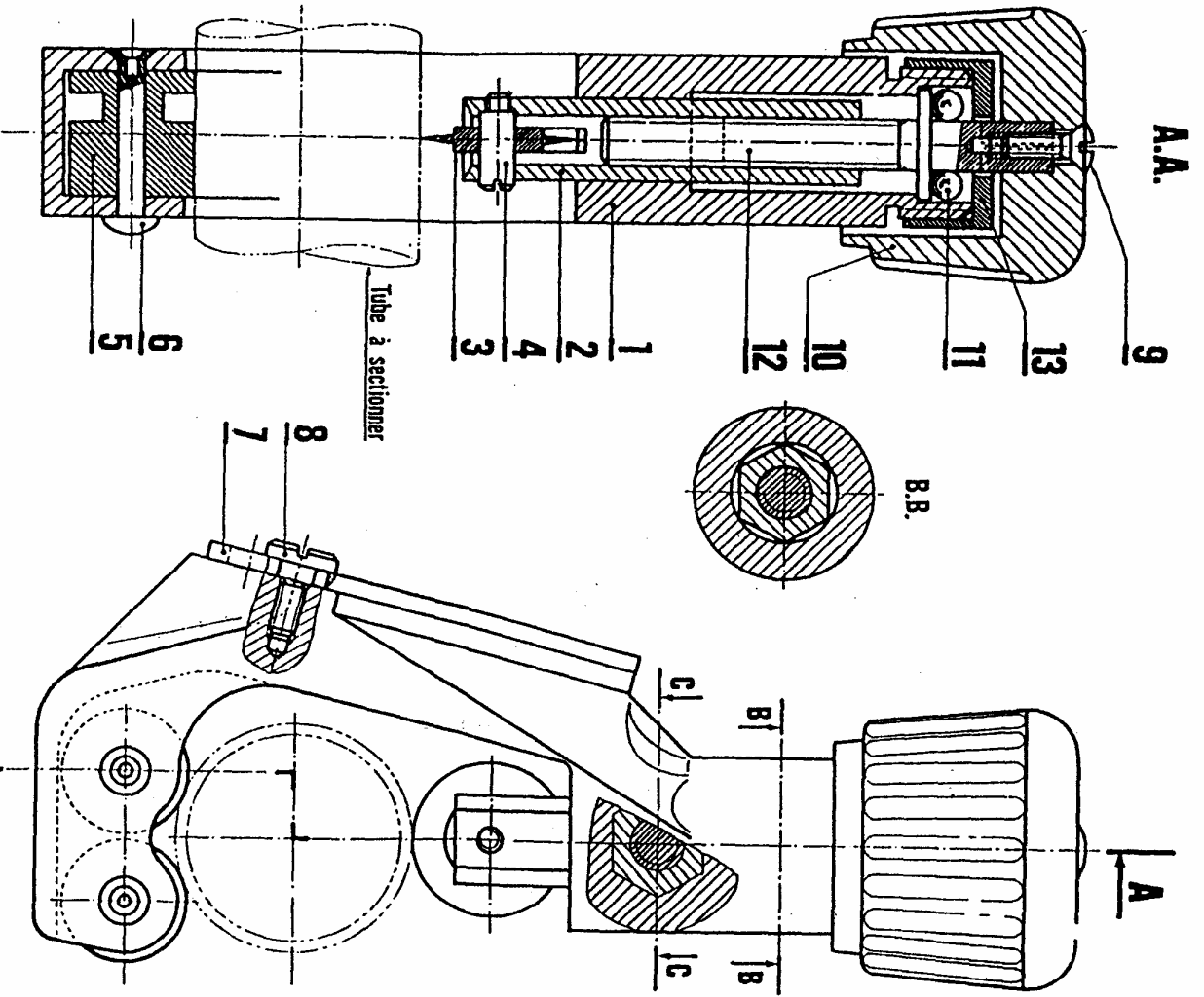


### DECOMPOSITION EN SOUS ENSEMBLES

- Molette : 3,4.
- Galets : 5,6.
- Axe de manoeuvre : 2,9,10,11,12,13.
- Outil à ébavurer : 7,8.

**5 Travail demandé :** Faire le schéma cinématique minimal du coupe tube en utilisant une couleur par classe d'équivalence. Après avoir établi la matrice des antériorités et précisé l'ordre de démontage, réaliser la gamme de démontage de ce coupe tube d'après le modèle ci-dessous en quatre phases.

GAMME DE DEMONTAGE			
Machine:	Coupe tube Impérial Eastman	Objet:	Démonter l'ensemble des éléments constituant le coupe tube.....
Type:	.....	Durée:	25 minutes.
Numéro:	.....	Lieu d'intervention:	Espace maintenance
Intervenants: Ouvrier mécanicien.			
N°	OPERATION A REALISER	ELEMENTS CONSIDERES.	OUTILLAGE
100	DEPOSE DES GALETS 101: Bloquer dans un étaux le corps du coupe tube.	Le corps 1.	Etabli plus étau.



13	1	Chapeau	XC 381	Tempe - maitre
12	1	Axe de manoeuvre	E 26	
11	10	Bille	100 C6	Traite
10	1	Bouton de manoeuvre	Z-A4G	
9	1	Vis TB/90, M3, 9	E 26	
8	1	Vis-zile	E 26	
7	1	Outil à charrier	XC 381	Tempe
6	2	Rivet G1, 3-20	A34	
5	2	Calet	E 26	
4	1	Axe de maitre	E 26	
3	1	Mollette	XC 381	Tempe
2	1	Couillesau		
1	1	Corps	Z-A4G	

Rep	Nbre	Designation	Matiere	Observations
		Echelle 1 : 1		
<b>COUPE TUBE</b>				
				<b>Nomenclature</b>